

KONKURS
pos by ooh
stars

Najlepsze display'e



www.oohmagazine.pl/posstars/

KATEGORIA: NAPOJE

1 pkt. 1-5

DAGO
display

www.dago-display.pl



NAZWA: DISPLAY COCA-COLA "SŁUCHAWKI"

KLIENT: COCA-COLA HBC Polska Sp. z o.o.

WYMIARY: 200 x 80 x 180 cm

MATERIAŁ WYKONANIA:

Płyta MDF lakierowana, płyta meblowa, tworzywo sztuczne, podświetlenie loga, oświetlenie produktu

FUNKCJONALNOŚĆ:

Konstrukcja ekspozytora, jak również jego gabaryty i stabilność pozwalają na umieszczenie na nim znacznej ilości produktów, do których istnieje łatwy dostęp z każdej strony. Zastosowanie odpowiednich materiałów do produkcji zapewnia trwałość i długookresowe użytkowanie.

CECHY SZCZEGÓLNE:

Nowoczesny i oryginalny design ekspozytora przyciąga wzrok widza. Pionowy układ półek pozwala na eksponowanie różnych marek produktów.

INFORMACJE NA TEMAT KAMPANII:

Ekspozytor przeznaczony do eksponowania produktów w sklepach wielkopowierzchniowych, jak również na eventach i imprezach masowych. Grupa docelowa- wszyscy.

KATEGORIA: DISPLAY'E KARTONOWE

2 pkt. 1-5

3D BOX
sp. z o.o.

NAZWA: PRINCESSA DARK

KLIENT: Nestlé Polska

WYMIARY:

MATERIAŁ WYKONANIA:
Tekstura falista z nadrukiem offsetowym

FUNKCJONALNOŚĆ:

Display ekspozycyjny, częściowo złożony w bryłę

CECHY SZCZEGÓLNE:

Konstrukcja nawiązuje do kształtu produktu

INFORMACJE NA TEMAT KAMPANII:

Wprowadzenie nowego smaku wafelka Princessa



KATEGORIA: DISPLAY'E KARTONOWE

3 pkt. 1-5

3D BOX
sp. z o.o.

NAZWA: NESCAFE INTENSO

KLIENT: Nestlé Polska

WYMIARY:

MATERIAŁ WYKONANIA:

Tekstura falista z nadrukiem offsetowym

FUNKCJONALNOŚĆ:

Display ekspozycyjny, dostarczony na płasko, dostępność produktów z każdej strony

CECHY SZCZEGÓLNE:

konstrukcja nawiązuje do kształtu produktu

INFORMACJE NA TEMAT KAMPANII:

Wprowadzenie wariantu smakowego kawy Nescafe



KATEGORIA: DISPLAY'E KARTONOWE

4 pkt. 1-5

3D BOX
sp. z o.o.

NAZWA: HIT RETRO

KLIENT: BAHLSEN Polska

WYMIARY:

MATERIAŁ WYKONANIA:

Tekstura falista z nadrukiem offsetowym

FUNKCJONALNOŚĆ:

Display przeznaczony do składania przez przedstawicieli handlowych

CECHY SZCZEGÓLNE:

Odzwierciedlenie opakowania ciastek HIT jako konstrukcji display'a

INFORMACJE NA TEMAT KAMPANII:

Wprowadzenie nowego wariantu smakowego ciastek HIT



5

pkt. 1-5



NAZWA: Ekspozytor - na Rum i Cygara - DICTADOR

KLIENT: DICTADOR

WYMIARY: 176 x 55 x 41 cm

MATERIAŁ WYKONANIA:

Konstrukcja wykonana z płyty meblowej oklejona laminatem skóropodobnym, czarnym błyszczącym oraz białym. Szafka dolna zamykana, wykończona od wewnątrz fornirem cedrowym. Gąbłotka w całości wykonana ze szkła. Dodatki z pleksi oraz aluminium, podświetlenie logotypu, jak również gąbłoty szklanej ledowe. W ekspozytorze są zamontowane nawilżacze acrylo-polimerowe, w których rolę strażnika optymalnej wilgotności pełnią kryształki pochłaniające wodę jeśli wilgotność jest większa od 70% i oddające wodę do otoczenia jeśli wilgotność spada poniżej 70%.

FUNKCJONALNOŚĆ:

Celem nadrzędnym w procesie kreacji nowego ekspozytora była możliwość prezentacji w nim nowej strategii firmy pod nazwą Dictador Experience. Stworzony ekspozytor w pełni realizuje założone cele. Dzięki zastosowanym rozwiązaniom daje możliwość niezwykłego wyróżnienia i zaprezentowania produkowanych przez firmę Dictador alkoholi i cygar Premium. Nowoczesny design oraz wysokiej jakości materiały zastosowane przy budowie standu fantastycznie korespondują z jakością Premium i niezwykłym wzornictwem wszystkich produktów marki Dictador. Ekspozytor jest przeznaczony dla sieci sklepów premium, sklepów specjalistycznych, najwyższej klasy hoteli, klubów cygarowych, a także sieci Duty free, z którymi firma współpracuje.

CECHY SZCZEGÓLNE:

Ekspozytor posiada 3 półki w gąbłocie szklanej, dzięki którym możemy zaprezentować flagowe produkty klienta – 12 i 20-letni rum, starzony gin oraz najstarszy w naszej ofercie rum XO. Wraz z nimi prezentowane są cygara. Cechą stanowiącą o niezwykłości konceptu jest fakt, że liście cygar Dictador są starzone w używanych beczkach po rumie. To przesądza o ich atrakcyjności, a połączone z nowoczesną formą ekspozycji wyróżniają ten element spośród innych. Klientowi prezentowany jest zatem cały koncept, a nie pojedynczy produkt w ładnym opakowaniu. Dodatkowo posiada opcję prezentacji małej ekspozycji pojedynczych Cygar poprzez wysunięcie podświetlanej półki/tacki i umieszczenie na niej mobilnego ekspozytora wykonanego z pleksi. Ogromnie istotnym jest też fakt, że przy projektowaniu Standu udało się stworzyć gąbłotę ekspozycyjną, która jest jednocześnie HUMIDOREM, a w dolnej części umieszczony jest drugi HUMIDOR ze wskaźnikami temperatury i wilgotności – dwoma kluczowymi parametrami przy sprzedaży i przechowywaniu cygar.

INFORMACJE NA TEMAT KAMPANII:

Firma Dictador sprzedaje swoje produkty w ponad 70 krajach. Nowa kampania Dictador Experience przewiduje dotarcie do klientów na całym świecie z informacją, że sprzedajemy produkty komplementarne o najwyższej jakości (w ofercie firmy jest też kawa Arabica). Ekspozytor jako jeden z elementów kampanii został zaoferowany sklepom Duty Free, galeriom handlowym (Kaufhoff Niemcy), sieciom hoteli (Marriott, Anantara), a także sklepom i laung'om z cygarami.



6

pkt. 1-5



www.atsdisplay.com



NAZWA: TUBORG LEMON SODA DISPLAY

KLIENT: Olympic Brewery S.A. – Part of the Carlsberg Group

WYMIARY: 1750 x 605 x 430 mm

MATERIAŁ WYKONANIA:

Display został wykonany z metalu i tworzywa sztucznego.

FUNKCJONALNOŚĆ:

Dwustronny dostęp do półek pozwala podnosić efektywność zatowarowania i dostęp do produktów. Głównym zadaniem displaya jest głównie kreacja asocjacji z marką Tuborg Lemon Soda. Wielopoziomowy stand poprzez swoje rozmiary i dużą powierzchnię zatowarowania umożliwiła ekspozycję wielu produktów.

CECHY SZCZEGÓLNE:

Charakterystyczna konstrukcja oparta na okręgach różnej wielkości, imitujących bąbelki gazu – stanowi odniesienie do cechy napoju, który jest silnie gazowany. Jaskrawo żółta kolorystyka paneli nawiązuje do barwy cytryny i jej aromatu, którym charakteryzuje się napój Tuborg Lemon Soda, jednocześnie sprawia, że produkty są zauważalne z daleka, a marka staje się rozpoznawalna.

INFORMACJE NA TEMAT KAMPANII:

Display służył wyeksponowaniu produktów, podniesieniu widoczności marki, a przede wszystkim wspierał sprzedaż w ramach akcji BTL.

7

pkt. 1-5



FOCUS MEDIA GROUP

www.focus-ad.pl



NAZWA: WOLNOMAT

KLIENT: Grupa Żywiec, marka Leżajsk

WYMIARY: Wysokość 1454 mm, przez pożądaną czas, konsument siłą własnego umysłu otwiera

MATERIAŁ WYKONANIA:

Szkielet z polistyrenu wysokoudarowego obłożonego surową, frezowaną sklejką liściastą. Podstawa wzmocniona ramą wykonaną z kątowników aluminiowych. Gąbłotka klejona, zbudowana z bezbarwnych płyt PMMA. Podświetlenie logotypu za pomocą LED i niebieskiego dyfuzyjnego filtra z PMMA.

FUNKCJONALNOŚĆ:

Urządzenie przeznaczone do prowadzenia akcji promocyjnych. Po osiągnięciu odpowiedniego stanu odprężenia umysłowego i utrzymania go przez pożądaną czas, konsument siłą własnego umysłu otwiera drzwi gąbłoty, w której znajduje się butelka piwa Leżajsk, będąca nagrodą za osiągnięcie stanu relaksu, określonego jako „Wolno wolno”.

CECHY SZCZEGÓLNE:

Urządzenie zbudowane w oparciu o technologię monitorowania fal mózgowych EEG. Stan odprężenia widoczny w czasie rzeczywistym na monitorze wbudowanym w urządzenie oraz słyszalny w postaci odgłosów natury narastających w miarę postępu zrelaksowania. Autorskie oprogramowanie oraz mechanizm sterujący drzwiami gąbłoty.

INFORMACJE NA TEMAT KAMPANII:

Element kampanii piwa Leżajsk pod hasłem „Wolno wolno”, mówiąca, że dobrze jest zwolnić, wycyliwać. Wolnomat został zainstalowany w klubie Pomost 511 w Warszawie, w każdy czwartek od sierpnia do września 2016 r. organizowano z jego pomocą konkursy, w których można było wygrać piwo Leżajsk.

8

pkt. 1-5



www.dago-display.pl



NAZWA: DISPLAY "GITARA" JACK DANIEL'S

KLIENT: BROWN-FORMAN Polska Sp. z o.o.

WYMIARY: 50 x 50 x 180 cm

MATERIAŁ WYKONANIA:

Płyta MDF lakierowana na wysoki połysk, PMMA, PMMA fluorescencyjna, oświetlenie LED

FUNKCJONALNOŚĆ:

Ekspozycja alkoholu w butelkach o poj. 0,5-0,7 l. Ekspozytor o małych gabarytach, który dzięki połączeniu różnych materiałów i zastosowaniu podświetlenia LED zwraca na siebie uwagę.

CECHY SZCZEGÓLNE:

Ciekawa i nowoczesna stylizacja efektywnie ekspozycje produkt. Ekspozytor z możliwością demontażu gitary i ustawienia jej na ladzie jako ekspozytor naladowy.

INFORMACJE NA TEMAT KAMPANII:

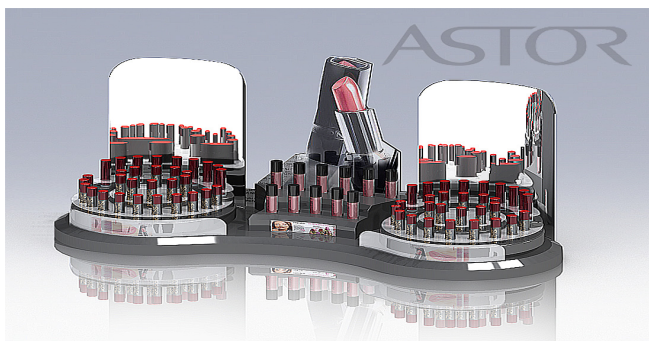
Display do zastosowania w barach, restauracjach, sklepach tradycyjnych i wielkopowierzchniowych.

9

pkt. 1-5

DAGO
display

www.dago-display.pl



NAZWA: Naladowy ekspozytor szminek

KLIENT: ASTOR Cosmetics

WYMIARY: 800x300x480 mm

MATERIAŁ WYKONANIA:

Płyta MDF lakierowana na wysoki połysk, PMMA z wkładką informacyjną, opcja ramka cyfrowa

FUNKCJONALNOŚĆ:

Małe gabaryty ekspozytora i budowa modułowa umożliwiają doskonałą ekspozycję szminek. Funkcjonalna budowa ekspozytora pozwala na ustawienie go na każdej powierzchni.

CECHY SZCZEGÓLNE:

Obrotowe talerze ekspozycyjne ułatwiają dostęp do produktu. Display posiada budowę modułową, dzięki której istnieje możliwość zbudowania ciągu ekspozytorów.

INFORMACJE NA TEMAT KAMPANII:

Ekspozytor przeznaczony do wyeksponowania produktu w sklepach, drogeriach i supermarketach.

10

pkt. 1-5

COLUMBIT

www.columbit.pl



NAZWA: Display naladowy Scholl "Prysznic"

KLIENT: Reckitt Benckiser

WYMIARY: 210 x 250 x 115 mm

MATERIAŁ WYKONANIA:

Główny korpus ekspozytora naladowego wykonany został z białej płyty PMMA. Imitacja kabiny prysznicowej przygotowana z płyty poliestrowej typu VIVAK.

FUNKCJONALNOŚĆ:

Wolnostojący ekspozytor naladowy przeznaczony do aptek, prezentujący nowy, wodoodporny pilnik do stóp marki Scholl. Niewielkie rozmiary pozwalają na ekspozycję w niewielkich przestrzeniach aptek, na ladach oraz na półkach. Produkt jest dobrze wyeksponowany oraz zabezpieczony przed kradzieżą.

CECHY SZCZEGÓLNE:

Ekspozytor imituje fragment łazienki z kabiną prysznicową i w ten sposób podkreśla główną funkcjonalność produktu – możliwość używania pilnika Scholl pod prysznicem. Oświetlenie LED dodatkowo wyróżnia produkt przyciągając wzrok w przestrzeni apteki.

INFORMACJE NA TEMAT KAMPANII:

Ekspozytor przygotowany w ramach kampanii wprowadzającej na rynek nowy produkt – Scholl wodoodporny pilnik do stóp. Szczególne cechy produktu to możliwość używania pod prysznicem oraz ładowanie indukcyjne – to pierwszy taki produkt na polskim rynku.

11

pkt. 1-5

ATSDisplay

www.atsdisplay.com



NAZWA: SCHWEPES BOTTLE PRESENTER

KLIENT: Coca-Cola HBC Greece S.A.I.C.

WYMIARY: 340 x 85 x 225 mm. Stand wyposażono w ukryte gniazdo zasilające oraz czarny kabel o długości 1,2 m.

MATERIAŁ WYKONANIA:

Prezenter wykonany z połączenia kilku tworzyw: czarnego HIPSu i bezbarwnej PMMA. W podstawie standu wykorzystano oświetlenie LED.

FUNKCJONALNOŚĆ:

Prezentacja i promocja napojów marki Shweppes w punktach sprzedaży.

CECHY SZCZEGÓLNE:

Podświetlenie podstawy umożliwi lepszą prezentację eksponowanych produktów. Elementy wycięte na bokach w formie bąbelków imitują charakterystyczny kształt butelki marki Schweppes.

INFORMACJE NA TEMAT KAMPANII:

Prezenter Schweppes został stworzony, w celu podkreślenia ekskluzywności i wyrafinowania marki Schweppes w punktach sprzedaży. Oświetlenie materiału przyciąga uwagę konsumentów i prezentuje unikalne smaki napojów marki Schweppes.

12

pkt. 1-5

12m.eu producent materiałów BTL&POS

PIAP PS1



NAZWA: DWUSTRONNIE ANTYPOŚLIZGOWA MATA NALADOWA

KLIENT: BRANZA SPOZYWCZA

WYMIARY: 520 x 390 mm

MATERIAŁ WYKONANIA:

PIANKA PVC o grubości 1.5mm + warstwa silikonu na nośniku foliowym. Wydruk został wykonany farbami latexowymi.

FUNKCJONALNOŚĆ:

Wydruk wykonany ekologiczną technologią letekową. Mata może być wykonana w dowolnym rozmiarze i z dowolnym nadrukiem. Bardzo żywa kolorystyka. Powierzchnia silikonowa zabezpieczona folią ochronną.

CECHY SZCZEGÓLNE:

Wydruk wykonany ekologiczną technologią letekową. Mata może być wykonana w dowolnym rozmiarze i z dowolnym nadrukiem. Bardzo żywa kolorystyka. Powierzchnia silikonowa zabezpieczona folią ochronną.

INFORMACJE NA TEMAT KAMPANII:

Reklamowany produkt – marka piwa. Miejsca kampanii to akcje eventowe oraz akcje promocyjne w klubach. W zależności od miejsca, maty eksponowane są na barach, ladach, stołach. Przy wykorzystaniu mini-gry, mata umieszczana jest na stole, służy jako podkład dla grających.

KATEGORIA: KOSMETYKA

13 pkt. 1-5



NAZWA: STOISKO DERMOKONSULTACYJNE

KLIENT: Lara Edyta Pawluśkiewicz

WYMIARY: 1750 x 605 x 430 mm

MATERIAŁ WYKONANIA:

Podłoga stoiska wykonana w sposób modułowy (1m x 1m) dający możliwość konfiguracji powierzchniowych, moduły podłogowe o wysokości 4 cm składają się z dwóch warstw płyt meblowych pokrytych panelami podłogowymi o podwyższonej odporności na ścieranie. Podłoga dodatkowo podświetlana wzdłuż swojego obwodu. Ściany stoiska wykonane z płyty meblowej pokrytej laminatem białym błyszczącym. W skład stoiska wchodzi sześć krzeseł konsultacyjnych, dwa hokery i dwa stoliki kawowe. Łada informacyjna z podświetlanym frontowym kasetonem oraz szklaną gablotą na produkty. Łada informacyjna od wewnątrz posiada półkę oraz szafkę zamykaną na kluczyk. Łady dermatokonsultacyjne wyposażone w szufladę, szafkę zamykaną na klucz, podręczny kosz na śmieci oraz gniazdo elektryczne 230V.

FUNKcjONALNOŚĆ:

Stoisko o nowoczesnym wyglądzie, nawiązujące charakterem i klimatem do salonów medycyny estetycznej lokalizowane w galeriach handlowych na weekendowe event'y. Rozwiązanie zabudowy z założenia łączy dwie cechy projektu - otwarta przestrzeń umożliwiająca i zachęca do wejścia na teren stoiska z każdej strony, a lokalizacja i sposób rozmieszczenia punktów dermatokonsultacyjnych zapewnia intymność w trakcie badania skóry głowy i włosów. Dodatkowym atutem jest kąciak przeznaczony dla dzieci, które mogą się bezpiecznie bawić w trakcie, gdy rodzice korzystają z konsultacji. Stoisko łączy w sobie kilka funkcji: badanie trychologiczne wraz z konsultacją, promocja i sprzedaż produktów oraz promocje marki za pomocą dużych, podświetlonych kasetonów z wymiennymi grafikami.

CECHY SZCZEGÓLNE:

- Modułowość – w zależności od potrzeb klienta istnieje możliwość wykorzystania go w wymiarze 4 m², 8 m², 12 m², 16m² lub 25 m²,
- Ergonomia – mimo niewielkiej powierzchni stoisko pozwala na pełną ekspozycję produktów oraz swobodne przeprowadzenie badań skóry głowy i włosów,
- Wydzielona i zapewniająca intymność powierzchnia przeznaczona do badań dermatokonsultacyjnych,
- Podświetlane grafiki,
- Kąciak dla dzieci.

INFORMACJE NA TEMAT KAMPANII:

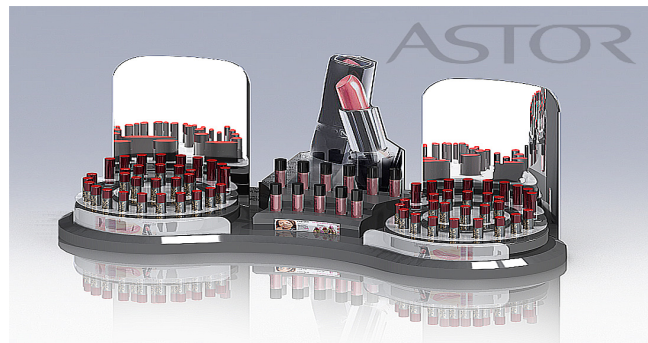
Ogólnopolska akcja promocyjna ze stoiskiem dermatokonsultacyjnym w galeriach handlowych w największych miastach w Polsce. Podczas akcji klienci mieli możliwość skorzystania z bezpłatnego badania skóry głowy i włosów przeprowadzonego profesjonalną kamerą trychologiczną. Po badaniu otrzymują informacje i diagnozę stanu skóry głowy i włosów oraz rekomendacje dotyczące odpowiednich produktów, które powinni stosować w celu eliminacji problemu ewentualnie pielęgnacji.

KATEGORIA: KOSMETYKA

14 pkt. 1-5



www.dago-display.pl



NAZWA: Naładowy ekspozytor szminek

KLIENT: ASTOR Cosmetics

WYMIARY: 800 x 300 x 480 mm

MATERIAŁ WYKONANIA:

Płyta MDF lakierowany na wysoki połysk, PMMA z wkładką informacyjną, opcja ramka cyfrowa

FUNKcjONALNOŚĆ:

Małe gabaryty ekspozytora i budowa modułowa umożliwiają doskonałą ekspozycję szminek. Funkcjonalna budowa ekspozytora pozwala na ustawienie go na każdej powierzchni.

CECHY SZCZEGÓLNE:

Obrotowe talerze ekspozycyjne ułatwiają dostęp do produktu. Display posiada budowę modułową, dzięki której istnieje możliwość zbudowania ciągu ekspozytorów.

INFORMACJE NA TEMAT KAMPANII:

Ekspozytor przeznaczony do wyeksponowania produktu w sklepach, drogeriach i supermarketach.

KATEGORIA: ELEKTRONIKA

15 pkt. 1-5



www.artplex.pl



NAZWA: Wyspa produktowa Brother

KLIENT: Brother

WYMIARY: 1750 x 1433 x 850 mm

MATERIAŁ WYKONANIA:

Płyta akrylowana jednostronnie, płyta wiórowa, tworzywa sztuczne (PET, plexi), blacha stalowa, podświetlenie LED.

FUNKcjONALNOŚĆ:

Zintegrowana wyspa do prezentacji drukarek Brother z wbudowanymi 10" ekranami umożliwiającymi emisję filmu oraz z miejscem do ekspozycji i składowania produktu. Podświetlenie LED pozwala na dodatkową ekspozycję i pozycjonowanie produktu w przestrzeni handlowej.

CECHY SZCZEGÓLNE:

Multifunkcyjność wyspy polegająca na możliwości ekspozycji kilku drukarek wraz z materiałami eksploatacyjnymi. Podest na drukarkę, która ma być promowana w danym czasookresie. Film wyświetlany z dwóch stron wyspy daje klientowi szersze spectrum poznania asortymentu oraz wizji firmy Brother. Podświetlenie LED podkreśla stylistykę wyspy, przyciągając wzrok potencjalnych klientów.

INFORMACJE NA TEMAT KAMPANII:

Wsparcie sprzedaży w sieci Media Markt w Warszawie, Białymstoku, Wrocławiu i Poznaniu.

KATEGORIA: ELEKTRONIKA

16 pkt. 1-5



www.tfpgrafika.com.pl



NAZWA: Eneloop Gold

KLIENT: Panasonic

WYMIARY: 1200 x 1000 x 1450 mm

MATERIAŁ WYKONANIA:

MDF lakierowany biały połysk, detale z PMMA bb, opal, PET, zadruck cyfrowy UV, podświetlenie LED, detale z blachy INOX, haki, ramki cyfrowe

FUNKcjONALNOŚĆ:

Wyspa pełni jednocześnie funkcje sprzedażowe i promujące premium brand klienta. Planse ze specyfikacjami baterii oraz ramki cyfrowe pozwalają konsumentowi kompleksowo zapoznać się z marką i produktem przed zakupem.

CECHY SZCZEGÓLNE:

Impaktowe mokapy baterii eneloop, z podświetlonym wybórczo napisem oraz detalami z blachy INOX. W centrum wyspy, nawiązując do globalnego charakteru marki, podświetlany krawędziowo i zadruckowany cyfrowo globus.

INFORMACJE NA TEMAT KAMPANII:

Klient potrzebował narzędzie uniwersalne, międzynarodowe, które pomoże w pozycjonowaniu produktu jako marka premium. Wyspa została zaprojektowana zarówno jako narzędzie do sprzedaży i promocji w kanałach sprzedaży detalicznej, jak i na imprezach targowych i eventach.

17 pkt. 1-5

BERKANO
EXPO**NAZWA:** Gablota na instrumenty dęte**KLIENT:** YAMAHA Music Europe**WYMIARY:** Gablota/ekspozytor o wymiarach zewnętrznych 65 x 65 x 170 cm (dł. x szer. x wys.)**MATERIAŁ WYKONANIA:**

Gablota/ekspozytor wykonany w technologii płyty meblowej pokrytej laminatem w kolorze białym (połysk) + czarne pokryte laminatem, błyszczące paski dekoracyjne. Instrumenty w gablocie układane "pionowo" na atlasowym/aksamitnym podłożu. Na froncie ekspozytora dwie szuflady zamykane na kluczyk. Logotypy "YAMAHA" wykonane z czarnej folii i naklejane na powierzchnię ekspozytora.

FUNKCJONALNOŚĆ:

Głównym zadaniem i funkcją gabloty jest ekspozycja instrumentów znajdujących się w szklanym, oświetlonym "akwarium" oraz magazynowanie elementów przeznaczonych na sprzedaż. Jedna ściana akwarium jest wykonana w postaci szklanych drzwiczek i zamykana na kluczyk. Pod płótnem wykonana wnęka, w której znajduje się pochłaniacz wilgoci zabezpieczający instrumenty przed szkodliwym działaniem wilgoci. W podstawie gabloty ekspozycyjnej znajduje się magazynek na instrumenty przeznaczone do sprzedaży (wysuwane szuflady).

CECHY SZCZEGÓLNE:

Bardzo duża i korzystna przestrzeń przeznaczona na ekspozycję instrumentów zabezpieczona pochłaniaczami wilgoci (osuszaczami) oraz doświetlona z czterech stron. Prosta i czysta forma wyraźnie prezentuje logo producenta a przede wszystkim jego produkty.

INFORMACJE NA TEMAT KAMPANII:

Firma YAMAHA sprzedaje swoje produkty w sklepach muzycznych na całym świecie. Gablota przeznaczona do prezentacji i sprzedaży instrumentów dętych przewiduje dotarcie do najbardziej wymagających klientów, którzy są zdecydowani na inwestycję w instrumenty najwyższej jakości i mają świadomość wysokiej ceny tej jakości produktów. Ekspozytor jako jeden z elementów kampanii, został zaofiarowany kilkudziesięciu sklepom będącym największymi salonami muzycznymi na terenie całej Europy.

18 pkt. 1-5

ATSDisplay

www.atsdisplay.com

**NAZWA:** DOUBLE SIDED TESTER SECTION WALL**KLIENT:** Akzo Nobel Decorative Paints Sp. z o.o. z siedzibą w Warszawie**WYMIARY:** 430 x 400 x 1680 mm**MATERIAŁ WYKONANIA:**

Produkt wykonany z płyty wiórowej. Półki wyposażono w bezbarwne fronty. Górną komunikację stanowi dwustronnie zadrukowany header.

FUNKCJONALNOŚĆ:

Wolnostojący regał nawiązujący do wystroju sklepu budowlanego. Ergonomiczna budowa regału, umożliwia łatwy dostęp konsumenta do produktów z dwóch stron.

CECHY SZCZEGÓLNE:

Regał ekspozycyjny o konstrukcji umożliwiającej dostęp do produktów z obydwu stron. Klient może ustawić go w wybranym miejscu w punkcie sprzedaży, tak, aby kilku konsumentów miało bezpośredni dostęp do testerów farb w tym samym momencie.

INFORMACJE NA TEMAT KAMPANII:

Celem projektu jest wsparcie Klienta przy wprowadzeniu testerów Dulux do sprzedaży, która odbywa się w sieciach handlowych oraz w sklepach o charakterze tradycyjnym.

19 pkt. 1-5

artplex®
design & production

www.artplex.pl

**NAZWA:** Stojak na opony Michelin do samochodów ciężarowych**KLIENT:** Michelin Polska SA**WYMIARY:** zewnętrzne 1100 x 650 x 1800 mm**MATERIAŁ WYKONANIA:**

Stojak na opony wykonany w całości z materiału MDF lakierowanego, wykończenia z PMMA bezbarwnego 5 mm, brandowanie nadrukami cyfrowymi, monitor LCD jako nośnik komunikacji marketingowej.

FUNKCJONALNOŚĆ:

Prezenter o specjalnym kształcie, który zapewnia utrzymanie bardzo dużych opon do samochodów ciężarowych bezpiecznie w pionie, monitor LCD stanowi nośnik komunikacji marketingowej.

CECHY SZCZEGÓLNE:

Duży rozmiar produktu został zrównoważony lekką formą ekspozytora i nowoczesnym wyglądem przy zachowaniu bezpieczeństwa ekspozycji.

INFORMACJE NA TEMAT KAMPANII:

Prezenter przeznaczony do wsparcia eventów – konferencji dla dystrybutorów i targów branżowych.

20 pkt. 1-5

imprero

**NAZWA:** Reflecto**KLIENT:** Imprero**WYMIARY:** 1 (S)x0,8(G)x1,6(W)**MATERIAŁ WYKONANIA:**

Urządzenie składa się ze specjalnego weneckiego dotykowego lustra multimedialnego obudowanego w stałą obudowę z czarnej sklejki i aluminium (podlegającej indywidualnemu brandingowi).

FUNKCJONALNOŚĆ:

Reflecto to magiczne multimedialne lustro dotykowe robiące zdjęcia z odbicia. Ma możliwość definiowania szablonów zdjęć, pokazuje atrakcyjne animacje, drukuje końcowe zdjęcia i umożliwia ich wysyłkę na email oraz publikację w mediach społecznościowych.

CECHY SZCZEGÓLNE:

Reflecto to niezwykle lustro multimedialne – jednocześnie pokazuje odbicie osób stojących przed nim i wyświetla fotografowane obrazy i tematyczne animacje. Doskonale rozwiązanie na integrację jako forma nietypowej fotobudki, ale również na eventy branżowe (np. moda), gdzie może stanowić integralną część promocji typu POS.

INFORMACJE NA TEMAT KAMPANII:

Atrakcja taka jak Reflecto będzie pokazana po raz pierwszy w Polsce jako nowość dla branży eventowej, w szczególności jako uzupełnienie branżowych kampanii POS, eventów tematycznych, gdzie chce się zapewnić gościom nietypową interakcję z marką.

KATEGORIA: DESIGN ROKU

21

pkt. 1-5



www.artplex.pl



NAZWA: Stojak na opony Michelin do samochodów ciężarowych

KLIENT: Michelin Polska SA

WYMIARY: zewnętrzne 1100 x 650 x 1800 mm

MATERIAŁ WYKONANIA:

Stojak na opony wykonany w całości z materiału MDF lakierowanego, wykończenia z PMMA bezbarwnego 5 mm, brandowanie nadrukami cyfrowymi, monitor LCD jako nośnik komunikacji marketingowej.

FUNKCJONALNOŚĆ:

Prezenter o specjalnym kształcie, który zapewnia utrzymanie bardzo dużych opon do samochodów ciężarowych bezpiecznie w pionie, monitor LCD stanowi nośnik komunikacji marketingowej.

CECHY SZCZEGÓLNE:

Duży rozmiar produktu został zrównoważony lekką formą ekspozytora i nowoczesnym wyglądem przy zachowaniu bezpieczeństwa ekspozycji.

INFORMACJE NA TEMAT KAMPANII:

Prezenter przeznaczony do wsparcia eventów – konferencji dla dystrybutorów i targów branżowych.

KATEGORIA: DESIGN ROKU

22

pkt. 1-5



www.atsdisplay.com



NAZWA: MOËT STAND WOW

KLIENT: Moët Hennessy Polska Sp. z o.o.

WYMIARY: 1550 x 1350 x 1980 mm

MATERIAŁ WYKONANIA:

Stand wykonany z lakierowanego MDF-u wykończonego na wysoki połysk w kolorze białym. Elementy drewniane wykonane z drewna bukowego. Górny podest podświetlony LED. Header dwustronny, również podświetlany.

FUNKCJONALNOŚĆ:

Stand wolnostojący w kształcie sześciokąta. Dostęp do produktu ze wszystkich stron.

CECHY SZCZEGÓLNE:

Stylistycznie nawiązuje do pokładu statku. Na każdym boku standu umieszczono skrzynie z produktami polecanymi do serwowania z szampanami Moët Ice Imperial.

INFORMACJE NA TEMAT KAMPANII:

Moët Ice Imperial – intensywny, owocowy i orzeźwiający. To pierwszy i jedyny szampan stworzony do tego, aby podawać go na lodzie. Moët Ice Imperial to nowa odsłona szampana, która łączy w sobie zabawę, uczucie świeżości i wolności. Moët Ice Imperial to nowe, letnie oblicze szampana.

KATEGORIA: DESIGN ROKU

23

pkt. 1-5



NAZWA: Ekspozytor - na Rum i Cygara - DICTADOR

KLIENT: DICTADOR

WYMIARY: 176x55x41 cm

MATERIAŁ WYKONANIA:

Konstrukcja wykonana z płyty meblowej oklejona laminatem

skóropodobnym, czarnym błyszczącym oraz białym. Szafka dolna zamykana, wykończona od wewnątrz foremami cedrowym. Gablotka w całości wykonana ze szkła. Dodatki z pleksi oraz aluminium, podświetlenie logotypu, jak również gabloty szklanej ledowe. W ekspozytorze są zamontowane nawilżacze acylo-polimerowe, w których rolę strażnika optymalnej wilgotności pełni kryształki pochłaniające wodę jeśli wilgotność jest większa od 70% i oddające wodę do otoczenia jeśli wilgotność spada poniżej 70%.

FUNKCJONALNOŚĆ:

Celem nadrzędnym w procesie kreacji nowego ekspozytora była możliwość prezentacji w nim nowej strategii firmy pod nazwą Dictador Experience. Stworzony ekspozytor w pełni realizuje założone cele. Dzięki zastosowanym rozwiązaniom daje możliwość niezwykłego wyróżnienia i zaprezentowania produkowanych przez firmę Dictador alkoholi i cygar Premium. Nowoczesny design oraz wysokiej jakości materiały zastosowane przy budowie standu fantastycznie korespondują z jakością Premium i niezwykłym wzornictwem wszystkich produktów marki Dictador. Ekspozytor jest przeznaczony dla sieci sklepów premium, sklepów specjalistycznych, najwyższej klasy hoteli, klubów cygarowych, a także sieci Duty free, z którymi firma współpracuje.

CECHY SZCZEGÓLNE:

Ekspozytor posiada 3 półki w gablocie szklanej, dzięki którym możemy zaprezentować flagowe produkty klienta – 12 i 20-letni rum, stary gin oraz najstarszy w naszej ofercie rum XO. Wraz z nimi prezentowane są cygara. Cechą stanowiącą o niezwykłości konceptu jest fakt, że liście cygar Dictador są starzone w używanych beczkach po rumie. To przesądza o ich atrakcyjności, a połączone z nowoczesną formą ekspozycji wyróżniają się ten element spośród innych. Klientowi prezentowany jest zatem cały koncept, a nie pojedynczy produkt w ładnym opakowaniu. Dodatkowo posiada opcję prezentacji małej ekspozycji pojedynczych Cygar poprzez wysunięcie podświetlanej półki/tacki i umieszczenie na niej mobilnego ekspozytora wykonanego z pleksi. Ogromnie istotnym jest też fakt, że przy projektowaniu Standu udało się stworzyć gablotę ekspozycyjną, która jest jednocześnie HUMIDOREM, a w dolnej części umieszczony jest drugi HUMIDOR ze wskaźnikami temperatury i wilgotność – dwoma kluczowymi parametrami przy sprzedaży i przechowywaniu cygar.

INFORMACJE NA TEMAT KAMPANII:

Firma Dictador sprzedaje swoje produkty w ponad 70 krajach. Nowa kampania Dictador Experience przewiduje dotarcie do klientów na całym świecie z informacją, że sprzedajemy produkty komplementarne o najwyższej jakości (w ofercie firmy jest też kawa Arabica). Ekspozytor jako jeden z elementów kampanii został zaofiarowany sklepom Duty Free, galeriom handlowym (Kaufhoff Niemcy), sieciom hoteli (Marriott, Anantara), a także sklepom i laung'om z cygarami.

KATEGORIA: DESIGN ROKU

24

pkt. 1-5



NAZWA: STOISKO DERMOKONSULTACYJNE

KLIENT: Lara Edyta Pawluśkiewicz

WYMIARY: 1750 x 605 x 430 mm

MATERIAŁ WYKONANIA:

Podłoga stoiska wykonana w sposób modułowy (1m x 1m) dający możliwość konfiguracji powierzchniowych, moduły podłogowe o wysokości 4 cm składają się z dwóch warstw płyt meblowych pokrytych panelami podłogowymi o podwyższonej odporności na ścieranie. Podłoga dodatkowo podświetlana wzdłuż swojego obwodu. Ściany stoiska wykonane z płyty meblowej pokrytej laminatem białym błyszczącym. W skład stoiska wchodzi sześć krzeseł konsultacyjnych, dwa hokery i dwa stoliki kawowe. Łada informacyjna z podświetlanym frontowym kasetonem oraz szklaną gablotą na produkty. Łada informacyjna od wewnątrz posiada półkę oraz szafkę zamykaną na kluczyczek. Łady demokonsultacyjne wyposażone w szufladę, szafkę zamykaną na klucz, podręczny kosz na śmieci oraz gniazdo elektryczne 230V.

FUNKCJONALNOŚĆ:

Stoisko o nowoczesnym wyglądzie, nawiązujące charakterem i klimatem do salonów medycyny estetycznej lokalizowane w galeriach handlowych na weekendowe event'y. Rozwiązanie zabudowy z założenia łączy dwie cechy projektu – otwarta przestrzeń umożliwia i zachęca do wejścia na teren stoiska z każdej strony, a lokalizacja i sposób rozmieszczenia punktów demokonsultacyjnych zapewnia intymność w trakcie badania skóry głowy i włosów. Dodatkowym atutem jest kąć przeznaczony dla dzieci, które mogą się bezpiecznie bawić w trakcie, gdy rodzice korzystają z konsultacji. Stoisko łączy w sobie kilka funkcji: badanie trychologiczne wraz z konsultacją, promocja i sprzedaż produktów oraz promocje marki za pomocą dużych, podświetlonych kasetonów z wymiennymi grafikami.

CECHY SZCZEGÓLNE:

- Modułowość – w zależności od potrzeb klienta istnieje możliwość wykorzystania go w wymiarze 4 m², 8 m², 12 m², 16m² lub 25 m²,

- Ergonomia – mimo niewielkiej powierzchni stoisko pozwala na pełną ekspozycję produktów oraz swobodne przeprowadzenie badań skóry głowy i włosów,

- Wydzielona i zapewniająca intymność powierzchnia przeznaczona do badań demokonsultacyjnych,

- Podświetlane grafiki,

- Kąć dla dzieci.

INFORMACJE NA TEMAT KAMPANII:

Ogólnopolska akcja promocyjna ze stoiskiem demokonsultacyjnym w galeriach handlowych w największych miastach w Polsce. Podczas akcji klienci mieli możliwość skorzystania z bezpłatnego badania skóry głowy i włosów przeprowadzonego profesjonalną kamerą trychologiczną. Po badaniu otrzymują informacje i diagnozę stanu skóry głowy i włosów oraz rekomendacje dotyczące odpowiednich produktów, które powinni stosować w celu eliminacji problemu ewentualnie pielęgnacji.



NAZWA: STOISKO DERMOKONSULTACYJNE

KLIENT: Lara Edyta Pawluśkiewicz

WYMIARY: 1750 x 605 x 430 mm

MATERIAŁ WYKONANIA:

Podłoga stoiska wykonana w sposób modułowy (1m x 1m) dający możliwość konfiguracji powierzchniowych, moduły podłogowe o wysokości 4 cm składają się z dwóch warstw płyt meblowych pokrytych panelami podłogowymi o podwyższonej odporności na ścieranie. Podłoga dodatkowo podświetlana wzdłuż swojego obwodu. Ściany stoiska wykonane z płyty meblowej pokrytej laminatem białym błyszczącym. W skład stoiska wchodzi sześć krzeseł konsultacyjnych, dwa hokery i dwa stoliki kawowe. Łada informacyjna z podświetlanym frontowym kasetonem oraz szklaną gablotą na produkty. Łada informacyjna od wewnątrz posiada półkę oraz szafkę zamykaną na kluczyczek. Łady demokonsultacyjne wyposażone w szufladę, szafkę zamykaną na klucz, podręczny kosz na śmieci oraz gniazdo elektryczne 230V.

FUNKCJONALNOŚĆ:

Stoisko o nowoczesnym wyglądzie, nawiązujące charakterem i klimatem do salonów medycyny estetycznej lokalizowane w galeriach handlowych na weekendowe event'y. Rozwiązanie zabudowy z założenia łączy dwie cechy projektu – otwarta przestrzeń umożliwia i zachęca do wejścia na teren stoiska z każdej strony, a lokalizacja i sposób rozmieszczenia punktów demokonsultacyjnych zapewnia intymność w trakcie badania skóry głowy i włosów. Dodatkowym atutem jest kąć przeznaczony dla dzieci, które mogą się bezpiecznie bawić w trakcie, gdy rodzice korzystają z konsultacji. Stoisko łączy w sobie kilka funkcji: badanie trychologiczne wraz z konsultacją, promocja i sprzedaż produktów oraz promocje marki za pomocą dużych, podświetlonych kasetonów z wymiennymi grafikami.

CECHY SZCZEGÓLNE:

- Modułowość – w zależności od potrzeb klienta istnieje możliwość wykorzystania go w wymiarze 4 m², 8 m², 12 m², 16m² lub 25 m²,

- Ergonomia – mimo niewielkiej powierzchni stoisko pozwala na pełną ekspozycję produktów oraz swobodne przeprowadzenie badań skóry głowy i włosów,

- Wydzielona i zapewniająca intymność powierzchnia przeznaczona do badań demokonsultacyjnych,

- Podświetlane grafiki,

- Kąć dla dzieci.

INFORMACJE NA TEMAT KAMPANII:

Ogólnopolska akcja promocyjna ze stoiskiem demokonsultacyjnym w galeriach handlowych w największych miastach w Polsce. Podczas akcji klienci mieli możliwość skorzystania z bezpłatnego badania skóry głowy i włosów przeprowadzonego profesjonalną kamerą trychologiczną. Po badaniu otrzymują informacje i diagnozę stanu skóry głowy i włosów oraz rekomendacje dotyczące odpowiednich produktów, które powinni stosować w celu eliminacji problemu ewentualnie pielęgnacji.