

1 - siedziba

1 - oddział / salon firmowy

OPAKOWANIA/ ETYKIETY/FLEKSO

DOSTAWCY MEDIÓW I MASZYN

2



LFP Industrial Solutions Sp. z o.o.

ul. Kwidzyńska 4
51-416 Wrocław
tel. 71 321 98 83

office@lfp-industrial.pl
www.lfp-industrial.pl

LFP Industrial Solutions - to dystrybutor i integrator przemysłowych urządzeń cyfrowych, zarówno do druku, druku 2D oraz 3D jak i dalszych etapów przetwarzania (w tym cięcia, bigowania, frezowania). Firma jest autoryzowanym dystrybutorem marek tj. Durst Group, Vanguard, Elitron, MASSiVit, Bullmer. Mając do dyspozycji tak szerokie portfolio maszyn istnieje możliwość obsługi przedsiębiorstw z branży poligraficznej, w tym również przetwórców tektury, producentów opakowań, stand-ów, POS-ów, jak również wytwórców reklamy, mebli, elementów drewnianych i co ważne etykiet.

Najlepsi inżynierowie serwisu, wyposażeni w profesjonalną wiedzę i wyspecjalizowane narzędzia, zapewniają bezpieczeństwo i ciągłość produkcji w każdej drukarni.

Najnowszy Durst TAU RSCi to innowacja na przemysłowym poziomie jakości oraz wydajności produkcji. Maszyna dostępna jest w szerokościach 330, 420 lub 510 mm, przeznaczona do wykonywania krótkich, średnich i dużych nakładów (także z danymi zmiennymi drukowanymi z pełną prędkością dochodzącą do 100 mb /min oraz pokryciem tabeli Pantone do 95%).

Szczegóły na www.lfp-industrial.pl

3



Mark Andy Poland Sp. z o.o.

ul. Szyszkowa 35/37
02-285 Warszawa
tel. kom. 604 766 702

lukasz.chruslinski@markandy.com
www.markandy.com

Maszyny Mark Andy do druku fleksograficznego/hybrydowego/cyfrowego – innowacyjne, ergonomiczne, wydajne. Firma Mark Andy od 75 lat oferuje szerokie portfolio innowacyjnych maszyn przeznaczonych dla rynku wąsko wstęgowego do druku opakowań i etykiet. W ofercie znajduje się m.in. maszyna cyfrowa, bazująca na technologii tonerowej – DIGITALPRO (także w wersji z semi rotacyjną sztańcą), model hybrydowy (połączenie technologii inkjet z fleksodrukiem) – DIGITAL SERIES HD, maszyna DIGITAL SERIES IQ bazująca na module inkjetowym Domino oraz sprawdzona platformie Evolution. W ofercie znajdują się również w pełni zintegrowane maszyny do fleksodruku z napędem servo (PERFORMANCE SERIES E) wraz z najnowszym rozwiązaniem EVOLUTION SERIES E3 oraz E5. Modułowy system maszyn pozwala na późniejszą rozbudowę w zależności od potrzeb. Firma w swojej ofercie posiada również rozwiązania do produkcji etykiet RFID. W ofercie znajduje się również oprogramowanie sMART do realnego monitoringu pracy maszyny drukującej. Ponadto w ofercie znajdują się przewijarki Rotoflex. Mark Andy jest światowym liderem produkującym maszyny do druku etykiet oraz opakowań, którego rozwiązania technologiczne pozwalają osiągać najwyższą jakość druku, tym samym przynosząc profity dla obiorców maszyn.

1



Digiprint

ul. Annapol 4A
03-236 Warszawa
tel. +48 22 295 03 80,
+48 22 295 03 91

digiprint@digiprint.pl
www.digiprint.pl

Firma Digiprint powstała w 2000 roku i od początku działalności zajmuje się dostarczaniem innowacyjnych urządzeń i oprogramowania dla rynku poligrafii. Oferta obejmuje szereg rozwiązań dla rynku druku oraz projektowania i produkcji opakowań. W trakcie działalności Digiprint stworzyło szerokie portfolio produktów najlepszych marek na świecie, a oprócz sprzedaży oprogramowania i maszyn oferuje klientom instalację i serwis zaimplementowanych rozwiązań. Obecnie, Digiprint jest przedstawicielem na polskim rynku takich marek jak HP Indigo, HP PWP, Esko, Kongsberg, Highcon, Scodix, d.gen, GM, a także Lamina czy Fotoba. W swojej ofercie posiada również bogate portfolio oprogramowania do zarządzania produkcją oraz do projektowania opakowań czy color management, w tym Esko Automation Engine, ArtiosCAD, Theuer, CloudLab, Measure Color oraz GMG. Digiprint posiada doskonały zespół inżynierów serwisowych, który prowadzi doradztwo techniczne oraz instalację oferowanych rozwiązań – zarówno maszynowych jak i oprogramowania.

Po więcej informacji zachęcamy do kontaktu bezpośredniego z Digiprint oraz odwiedzenia strony www.digiprint.pl.

4



Reprograf-Grafikus SA

ul. Wolska 88
01-141 Warszawa
tel. 22 539 40 00

info@reprograf-grafikus.com.pl
www.reprograf-grafikus.com.pl

Reprograf-Grafikus SA to połączenie kompetencji i rozwiązań dla sektora druku cyfrowego, wielkiego formatu, fleksograficznego i offsetu. Firma oferuje najwyższej klasy usługi, doradztwo oraz zaopatrzenie materiałowe i sprzętowe we wszystkich tych dziedzinach.

Maszyny (offset, etykieta):
Marcin Kolaćko,
kolatk.marcin@reprograf-grafikus.com.pl, 501 205 777
Tomasz Naglik,
naglik.tomasz@reprograf-grafikus.com.pl, 698 698 629

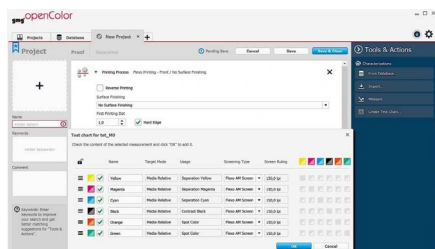
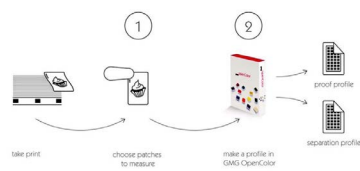
Wielki format, druk 360° dShn 3sixty na przedmiotach cylindrycznych i stożkowych, druk na odzieży DTG:
Piotr Białowieżec,
bialowiezec.piotr@reprograf-grafikus.com.pl, 698 698 628
Daniel Furtak, furtak.daniel@reprograf-grafikus.com.pl, 698 698 659

Fleksi:
Wojciech Karlicki,
karlicki.wojciech@reprograf-grafikus.com.pl, 501 205 776
Mariusz Matuszewski,
matuszewski.mariusz@reprograf-grafikus.com.pl, 698 676 238

Colour Solutions:
Daniel Cedzyński,
cedzynski.daniel@reprograf-grafikus.com.pl, 698 698 603

OPROGRAMOWANIE / OPAKOWANIA

GMG
Dystrybutor:
Reprograf-Grafikus SA



Osoba kontaktowa: Leszek Bartkowiak, tel. 698 698 645, bartkowiak.leszek@reprograf-grafikus.com.pl

Charakterystyka

GMG oferuje kompletne portfolio produktów do zarządzania barwami w proofingu oraz tworzenia profili do separacji. Wśród nich wiodącym jest OpenColor - innowacyjny system generowania referencyjnych profili kolorystycznych. GMG OpenColor wykorzystuje opisy barw oparte na danych spektralnych. Dane spektralne to najpełniejszy opis barw, znacznie przekraczający swoimi możliwościami typowy opis w przestrzeni CIE Lab. Algorytm operacji na danych spektralnych potrafią dokładnie zasymulować proces mieszania się i przenikania farb drukarskich, interakcję farb z podłożem oraz efekt związany z kolejnością aplikacji farb na maszynie drukarskiej. Profile spektralne GMG OpenColor mogą być generowane w oparciu o pomiar małych wzorników testowych, bez utraty informacji o wszystkich reprodukowalnych barwach, możliwych do uzyskania na konkretnej maszynie, na konkretnym podłożu oraz przy użyciu konkretnych farb drukarskich.