

KATEGORIA: NAPOJE

1



www.atsdisplay.com



NAZWA DISPLAY'A: **Sprite Expo Glitch**

KLIENT: Coca-Cola HBC Polska Sp. z o.o.

WYMIARY: 1200 x 800 x 1800 mm.

MATERIAŁ WYKONANIA:

konstrukcja stalowa, blacha trapezowa, tworzywo, LED.

FUNKCJONALNOŚĆ:

Ekspozycja wizerunkowo sprzedażowa. Bardzo łatwe zatowarowanie standu. Podwyższenie u podstawy umożliwiające transport wózkami paletowym.

CECHY SZCZEGÓLNE:

Blacha trapezowa użyta do budowy displaya ma charakter industrialny, nawiązuje do wyglądu oraz pojemności kontenera. Wymienna grafika i jaskrawe, LED-owe podświetlenie przykuwa uwagę. Grafika standu jest elementem wymiennym, w zależności od prowadzonej aktualnie kampanii reklamowej.

INFORMACJE NA TEMAT KAMPANII:

Kampania prowadzona w sklepach wielkopowierzchniowych, skierowana do młodych dorosłych, eksponuje odświeżony logotyp klienta.

KATEGORIA: NAPOJE

2

DZIEDZIK
POSM SOLUTIONS

www.dziedzik.pl



NAZWA DISPLAY'A: **PURE by NATURE**

KLIENT: Glacier Water

WYMIARY: Wysokość 170 cm, szerokość 60 cm, długość 60 cm.

MATERIAŁ WYKONANIA:

Rura stalowa gięta, blacha czarna, lakier proszkowy drobna struktura, system iluminacji led.

FUNKCJONALNOŚĆ:

Display o charakterze wystawowym z dostępem do produktów z dwóch stron. Iluminowana komunikacja.

CECHY SZCZEGÓLNE:

Japoński styl designu: z jednej strony minimalistyczny charakter z drugiej zaś wystarczył jeden gest przekrzywienia konstrukcji, aby nadać formie dynamiki. Duże płaszczyzny boczne przeznaczone w całości na podświetloną komunikację graficzną.

INFORMACJE NA TEMAT KAMPANII:

wprowadzenie na rynek nowego brandu w segmencie wód mineralnych premium. Zadaniem dla agencji było stworzenie bardzo mocnego wizerunkowo materiału przy zachowaniu dużego zatowarowania. Cel kampanii: wizerunkowo-sprzedażowy.

KATEGORIA: NAPOJE

3

EXPOSITE
POWERED BY SGM

www.exposite.pl



NAZWA DISPLAY'A: **Stand 1/4 palety na butelki 0,5 l oraz puszki Coca-cola.**

KLIENT: Coca-Cola

WYMIARY: 60 x 40 x 180 cm.

MATERIAŁ WYKONANIA:

Stand wykonany z metalu malowanego proszkowo z elementami litego drewna bukowego.

Półki metalowe z drucianymi bandami, zabezpieczające przed wypadaniem butelek. Elementami podświetlanymi są: gloriifier na puszkach oraz paski ledowe z boku mebla.

FUNKCJONALNOŚĆ:

Na zatowarowanie mebla składa się grawitacyjny podajnik na puszkach, 2 półki od spodu mieszczą po 35 butelek 0,5 l każda. W boxie znajduje się 30 butelek 0,5 l, górna półka ma miejsce na pod 42 puszkami. Grafika frontowa do komunikacji jest podświetlana.

CECHY SZCZEGÓLNE:

Schludny design dopasowany do marki, przejrzysta komunikacja z klientem.

INFORMACJE NA TEMAT KAMPANII:

Odświeżenie wizerunku ekspozycji przeznaczonej na butelki 0,5 l oraz puszkami.

KATEGORIA: ŻYWNÓŚĆ

4

DZIEDZIK
POSM SOLUTIONS

www.dziedzik.pl



NAZWA DISPLAY'A: **DOUBLEDECKER**

KLIENT: Mondelez

WYMIARY: Wysokość 21 cm, szerokość 21 cm, głębokość 45 cm + 7 cm przed półką.

MATERIAŁ WYKONANIA:

Blacha czarna, lakier proszkowy, tworzywo hips, PMMA Fluo.

FUNKCJONALNOŚĆ:

System ma spełnić dwa zadania: zapewnić dostępność serków Philadelphia zawsze na froncie półki oraz podkreślić wprowadzenie nowego smaku.

CECHY SZCZEGÓLNE:

Aktualny design; forma wynika z funkcji. Użycie materiałów odpornych na warunki chłodnicze. Łatwość montażu. Bardzo dobra widoczność display'a dzięki zastosowaniu Pleksi Fluo.

INFORMACJE NA TEMAT KAMPANII:

POS-y do otwartych lodówek to ciężki do ugrzyzenia temat dla producentów – wilgoć, ograniczone wymiary, tradycyjne opatrzone już rozwiązania – Klient szukał materiału zupełnie innego. Połączenie designu (widoczność z daleka, nietypowe rozwiązanie) z funkcjonalnością (automatyczne face'owanie oraz rozłączalność materiału) spowodowało, że nowy smak serka Philadelphia jest widoczny jak żaden inny produkt w segmencie. Mocna komunikacja w kierunku naturalnych produktów, czerń oraz zielono-roślinna komunikacja wizerunkowa.

5



www.atsdisplay.com



NAZWA DISPLAY'A: Moët & Chandon Brut Imperial Bubbles

KLIENT: Moët Hennessy Polska Sp. z o.o.

WYMIARY: 740 x 505 x 1850 mm z odbojnikiem.

MATERIAŁ WYKONANIA:

Metal, MDF, laminat grawerski.

FUNKCJONALNOŚĆ:

Display mieści 36 butelek Moët & Chandon Brut oraz jedną 1,5 l butelkę ekspozycyjną nieprzeznaczoną do sprzedaży.

CECHY SZCZEGÓLNE:

Złote bombki nawiązują do bąbelków szampana. Ekspozytor utrzymany w czarno - złotej kolorystyce wyposażony został w specjalną półkę przeznaczoną na butelkę ekspozycyjną. Multimedialny ekran zapewnia możliwość wymiany komunikatów marketingowych. Logotypy klienta oraz obrzeże ramki wykonane zostały ze złotego laminatu grawerskiego.

INFORMACJE NA TEMAT KAMPANII:

Kampania bożonarodzeniowo-noworoczna, przeznaczona do kanału Modern Trade.

6



www.dziedzik.pl



NAZWA DISPLAY'A: TUBULAR

KLIENT: XII

WYMIARY: Wysokość 170 cm, szerokość 80 cm, długość 120 cm.

MATERIAŁ WYKONANIA:

Rura stalowa gięta i spawana, lakier proszkowy drobna struktura, płyta wiórowa laminowana, tworzywo PMMA czarny połysk.

FUNKCJONALNOŚĆ:

Display o charakterze wyspowym z dostępem do produktów z dwóch stron.

CECHY SZCZEGÓLNE:

Bardzo oryginalna konstrukcja display'a staje się mocnym elementem wizerunkowym koncentrującym uwagę klientów. Kontrast drewnianych półek z antracytową matową konstrukcją oraz z połyskliwą komunikacją mocno nawiązuje do wizualnej strategii marki.

INFORMACJE NA TEMAT KAMPANII:

Wprowadzenie na rynek nowego brandu w segmencie alkohole premium. Zadaniem dla agencji było stworzenie bardzo mocnego wizerunkowo materiału bez użycia żadnego oświetlenia.

7



www.focusmedia.pl



NAZWA DISPLAY'A: Ekspozytor 1-paletowy Finlandia.

KLIENT: Brown-Forman Polska.

WYMIARY: 1310 x 910 x 1730 mm (wymiar wraz z odbojnikiem).

MATERIAŁ WYKONANIA:

Konstrukcja wykonana z płyty meblowej z elementami stali malowanej proszkowo na czarno oraz litego bejcowanego drewna (ożebrowanie w cokole) połączona z MDF malowanego natryskowo na kolor granatowy i biały. Grafika drukowana w technice UV na folii backlit. W display'u zastosowano światła oraz maty LED o mocy 10000K.

FUNKCJONALNOŚĆ:

Dostępność eksponowanych produktów z każdej strony. Przejrzystość zatowarowania oraz identyfikacja marki. Trwale materiały, które zostały użyte w produkcji, gwarantują długookresowe użytkowanie. Wymienne grafiki umożliwiają zmianę komunikacji produktu w zależności od trwającej kampanii. Nowoczesny wygląd.

CECHY SZCZEGÓLNE:

Skandynawski design nie tylko przyciąga uwagę, ale również wpisuje się w DNA marki. Cokół wykonany z pionowych listewek stworzony w oparciu o projektowanie parametryczne nadal projektowi nieoczywistej i atrakcyjnej formy subtelnie nawiązującej do falujących na wietrze kłosów fińskiego jezemia – podstawowego składnika promowanej wódki.

INFORMACJE NA TEMAT KAMPANII:

Display'a został przygotowany w ramach wygranego przetargu na stworzenie i wyprodukowanie projektów, które będą eksponowały markę i jej wartości, a jednocześnie będą uniwersalne na tyle, aby były spójne z marką przez kilka lat funkcjonowania POS.

8



www.focusmedia.pl



NAZWA DISPLAY'A: Ekspozytor 1-paletowy Jack Daniel's.

KLIENT: Brown-Forman Polska.

WYMIARY: 1297 x 883 x 1761 mm (wymiar wraz z odbojnikiem).

MATERIAŁ WYKONANIA:

Konstrukcja stalowo – meblowa z elementami metalowymi, malowanymi proszkowo na czarno. Elementy drewniane z drewna litego bejcowanego. Kłapka do wymiany grafiki mocowana na metalowe bolce i magnesy neodymowe. Grafika drukowana w technice UV na folii backlit. W display'u zastosowano pleksę lustrzaną i światło LED.

FUNKCJONALNOŚĆ:

Dostępność eksponowanych produktów z każdej strony. Przejrzystość zatowarowania oraz identyfikacja marki. Trwale materiały, które zostały użyte w produkcji, gwarantują długookresowe użytkowanie. Wymienne grafiki umożliwiają zmianę komunikacji produktu w zależności od trwającej kampanii.

CECHY SZCZEGÓLNE:

Autentyczność i rzemieślniczy charakter produktu, pozwolił stworzyć unikalny display, który nie tylko przyciąga uwagę, ale również nawiązuje do wartości produktowych marki i procesu powstawania alkoholu, a konkretnie do metody jego przechowywania w ręcznie wykonanych beczkach.

INFORMACJE NA TEMAT KAMPANII:

Display'a został przygotowany w ramach wygranego przetargu na stworzenie i wyprodukowanie projektów, które będą eksponowały markę i jej wartości, a jednocześnie będą uniwersalne na tyle, aby były spójne z marką przez kilka lat funkcjonowania POS.

imagin^{nation}

www.imagine-nation.pl



NAZWA DISPLAY'A: IQOS 3 DUO.

KLIENT: PHILIPPS MORRIS POLSKA.

WYMIARY: 160 cm h x 80 cm szerokość x 80 cm głębokość – cały ekspozytor. Kubik 110 cm h x 80 cm szerokość x 80 cm głębokość. Szklane tafle: 70 cm x 70 cm, część widoczna szkła to 50 cm x 70 cm.

MATERIAŁ WYKONANIA:

Płyta wirowa laminowana, frezowana, w kolorze sosny, szkło hartowane.

FUNKCJONALNOŚĆ:

Ekspozycja premierowego produktu Philip Morris, jakim był IQOS 3 DUO. POS wykorzystany w butikach IQOS podczas organizowanych akcji pro sprzedażowych z okazji premiery nowego produktu.

CECHY SZCZEGÓLNE:

Bazując na funkcjonalności urządzenia IQOS 3 DUO, która zawarta jest już w samej jego nazwie. Postanowiliśmy tę funkcjonalność wykorzystać w projekcie ekspozytora – poszliśmy w dualizm, perspektywę, aby uzyskać efekt przestrzenny. Wykorzystując artystyczne grafiki stworzone do komunikacji produktu, wkomponowaliśmy w nie IQOS 3 DUO.

INFORMACJE NA TEMAT KAMPANII:

Komunikacja premiery urządzenia i limitowanej wersji kolorystycznej oparta została na dwóch światach artystycznych: ogród (dla IQOS 3 DUO w kolorze ceglanym) i woda (dla IQOS 3 DUO w kolorze niebieskim). Do współpracy zaprosiliśmy dwóch artystów Macieja Polaka i Olkę Osadzińska. Każdy z nich namalował artystyczną, wersję jednego ze światów.

posmedia  POLAND

www.pos-media.pl



NAZWA DISPLAY'A: Ekspozycja regalowa - Giant Shelf Decoration

KLIENT: Wyborowa S.A.

WYMIARY: 1630 x 650 x 2250 mm.

MATERIAŁ WYKONANIA:

PVC spienione 5/10 mm, PLEXI transparent, PET.

FUNKCJONALNOŚĆ:

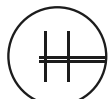
Wzmocnienie świadomości marki w kategorii, zwiększenie widoczności produktu w alejce.

CECHY SZCZEGÓLNE:

Niestandardowa konstrukcja, oryginalne - sekwencyjne podświetlenie LED w kolorach marki we wszystkich elementach konstrukcji, shelfstopper „tuba” z obrotową podstawą.

INFORMACJE NA TEMAT KAMPANII:

Kampania odbyła się w terminie 19.03-13.05.2020 r., w hipermarketach sieci Auchan.



HOLO

www.holo.com.pl



NAZWA DISPLAY'A: Jack Daniel's Display

KLIENT: Brown-Forman Polska.

WYMIARY: 500 x 700 x 200mm.

MATERIAŁ WYKONANIA:

Drewno, szkło.

FUNKCJONALNOŚĆ:

Unikatowy ekspozytor.

CECHY SZCZEGÓLNE:

Całość kreacji podkreśla główne cechy i charakter Jacka Daniel's Tennessee whiskey. Do realizacji zastosowano węgiel drzewny – to bezpośrednie nawiązanie do procesu filtracji przez 3m metry z klonu cukrowego, zwanego charcoal mellowing, który sprawia, że Jacka Daniel's wyróżnia się jedynym w swoim rodzaju smakiem i aromatem.

INFORMACJE NA TEMAT KAMPANII:

Unikatowy ekspozytor stworzony na potrzeby komunikacji marki w kanale HORECA.

EXPOSITE  POWERED BY SGM

www.exposite.pl



NAZWA DISPLAY'A: Ekspozycja paletowa WOW na whisky Johnnie Walker

KLIENT: Diageo

WYMIARY: 120 x 80 x 188 cm.

MATERIAŁ WYKONANIA:

Stand wykonany z dibondu srebrnego szczotkowanego i srebrnego lustra. Użyte materiały powodują efekt glitter. Półki podświetlane matami ledowymi, cenówki podświetlane krawędziowo, grafika frontowa podświetlana.

FUNKCJONALNOŚĆ:

Ekspozycja jednostronna, klarownie ukazująca produkt, mebel mieści 91 sztuk butelek Johnnie Walkera.

CECHY SZCZEGÓLNE:

Bogata komunikacja przedstawiająca możliwość łączenia tego alkoholu w long drinkach.

INFORMACJE NA TEMAT KAMPANII:

Ekspozycja wizerunkowa miała na celu skierowanie uwagi na nowe możliwości wykorzystania Johnnie Walkera przez konsumentów.



WYMIAR: 1200mm x 820mm x 2000mm

NAZWA DISPLAY'A: Ekspozycja HENNESSY WOW**KLIENT:** LVMH Moët Hennessy Polska**WYMIARY:** 120 x 82 x 200 w cm.**MATERIAŁ WYKONANIA:**

Ekspozycja wykonana ze stali malowanej proszkowo. Konstrukcja wewnętrzna - kompozyt oraz płyta meblowa. Podświetlenie: kaseton z kompozytu, grafiki zewnętrzne, neon, świetlówki. Stalowy reling malowany proszkowo. Wymienne komunikacje. Hot-spot.

FUNKCJONALNOŚĆ:

Miejsce na duże zatowarowanie. Odporność na uszkodzenia. Forma przyciągająca uwagę.

CECHY SZCZEGÓLNE:

Wysoko rozwinięty design dopasowany do marki. Zastosowanie trzech rozwiązań oświetlenia - świetlówki, neon, kaseton. Ekspozycja wizerunkowa z hot-spotem. Maksymalna unifikacja z nowym wizerunkiem marki.

INFORMACJE NA TEMAT KAMPANII:

Zmiana wizerunku produktu Hennessy VS.

POS Materials since 2001

**NAZWA DISPLAY'A: Ekspozytor Lifeguard Chair 2020****KLIENT:** Beiersdorf A/S**WYMIARY:** 540 x 560 x 1600 mm.**MATERIAŁ WYKONANIA:**

Drewno bukowe, sklejka, tworzywo.

FUNKCJONALNOŚĆ:

Lekka, poręczna konstrukcja i pojemność standu jest jego największą zaletą. Wywołuje skojarzenia związane z letnim wypoczynkiem.

CECHY SZCZEGÓLNE: Display został wykonany z drewna, kształtem imitując krzesło ratownika. Z prawej strony standu zamocowaliśmy eleganckie, białe - granatowe koło ratunkowe. Każda półka ma inny wymiar, co gwarantuje łatwe uzupełnienie ekspozycji produktami, na które jest najwyższe zapotrzebowanie.

INFORMACJE NA TEMAT KAMPANII:

Letnia kampania produktów do pielęgnacji skóry w sklepach wielkoformatowych.

**NAZWA DISPLAY'A: Stand dla 3 różnych marek****KLIENT:** Orbico Beauty GmbH**WYMIARY:** wys. 1700mm, szer. 1000mm, gł. 440mm.**MATERIAŁ WYKONANIA:**

Konstrukcja stalowa z elementami z czarnego hipsu na froncie, półki z płyty meblowej, wydmuszki imitujące żarówki wykonane z PET opal, boki obłożone PCV, kieszonki na grafiki wymienne z PET. Podświetlone półki, topper oraz rama frontowa.

FUNKCJONALNOŚĆ:

Szafa pozwalająca na łatwy i częsty rebranding poprzez zastosowanie wymiennego systemu grafik, zarówno we wnętrzu szafy, jak i na podświetlanym topperze. Jasny i przejrzysty podział na strefy pozwala na prezentowanie kilku marek jednocześnie.

CECHY SZCZEGÓLNE:

Szafa kojarząca się z makijażem, poprzez nawiązania do elementów scenicznych, zachęcająca do próbowania nowych marek kosmetycznych, które mają być cyklicznie wymieniane w punkcie sprzedaży. Dobre oświetlenie oraz ciekawe wzornictwo przyciąga wzrok klienta.

INFORMACJE NA TEMAT KAMPANII:

Szafa zaprojektowana do cyklicznej ekspozycji różnych marek, stąd ważny był jasny podział przestrzeni oraz możliwość bezproblemowej i taniej wymiany całej komunikacji graficznej.

**NAZWA DISPLAY'A: GG naturell total tester display****KLIENT:** Gertraud Gruber Kosmetik GmbH & Co. KG**WYMIARY:** wys. 1500mm, średnica półki 450mm.**MATERIAŁ WYKONANIA:**

Konstrukcja główna ze sklejki lakierowanej na kolor ecru, wymienna grafika w górnej części, tacki na kosmetyki wykonane z plexi.

FUNKCJONALNOŚĆ:

Aby ułatwić ekspozycję, display jest rozdzielony na dwie części – może być używany jako sama góra, a więc display nalaodowy, lub w całości jako display podłogowy, zależnie od ilości dostępnego miejsca.

CECHY SZCZEGÓLNE:

Elementy ze sklejki nadają ekspozytorowi lekkości i przyciągają uwagę, biała góra będąca testerownikiem dopełnia natomiast całości.

INFORMACJE NA TEMAT KAMPANII:

Główną ideą przyświecającą projektowi było ukazanie polityki ekologicznej klienta. Opierając się na założeniu „slow life” i chęci zbliżenia się do natury, postanowiliśmy stworzyć ekspozytor wyłącznie w jasnych kolorach, aby kontrastował z zielenią salonów kosmetycznych i sal do ćwiczeń jogi, w których miał się znajdować.

17


www.tfpgrafika.com.pl
**NAZWA DISPLAY'A:** Stand dla robota koszącego AL-KO**KLIENT:** AL-KO**WYMIARY:** 200 x 800 x 1860mm.**FUNKCJONALNOŚĆ:**

Stand służący do prezentacji portfolio modeli robotów koszących AL-KO za pomocą filmu, infografik oraz katalogów. Intrygująca forma przyciągająca uwagę.

CECHY SZCZEGÓLNE:

Stand ma dynamiczny, impaktowy kształt. Nowoczesna forma, materiały i barwy – lakierowany biały MDF, białe błyszczące tworzywa, podświetlenie LED białe oraz czerwone. Nietypowe wykorzystanie sztucznej trawy – na pionowej ścianie oraz na łukowatych powierzchniach – sprawia, że stand ma jednocześnie nowoczesny, jak i organiczny charakter.

INFORMACJE NA TEMAT KAMPANII:

Stand zaprojektowany na potrzeby kampanii promocyjnej portfolio robotów koszących AL-KO w sklepach detalicznych, hurtowych oraz na eventach targowych.

18


www.berkano.pl
**NAZWA DISPLAY'A:****Półka Wisząca Braun****KLIENT:** BRAUN**WYMIARY:** 30 cm x 32 cm x 32 cm.**MATERIAŁ WYKONANIA:**

Ekspozytor wykonany z plexy satyny czarnej 3 mm. W podstawie 3 warstwy tworzywa, czarny/opal (świecący) /czarny. Urządzenia zamontowane na uchwytach wyfrezowanych z PE300 lub z Plexy 20-30 mm. Postumenty pod urządzenia wykonane z plexy opal 30 mm oraz bezbarwnej 3 mm. Przed urządzeniami wydruk UV bezpośrednio na plexi z poddrukami białymi. Na plecach elementy wycięte laserem, podklejone plexą opal oraz podświetlone od wewnątrz. Do ekspozytora podłączony zasilacz wtyczkowy.

FUNKCJONALNOŚĆ:

Ekspozytor w formie półki do postawienia lub zawieszenia na regale prezentujący linię golarzek męskich firmy Braun. Wszystkie cechy produktów są opisane za pomocą podświetlonych piktogramów oraz kart opisowych. Każdy z produktów jest zabezpieczony linką antykradzieżową, co umożliwia zabranie produktu do ręki. Prezentacja serii pozwala porównać produkty i ich działanie a w konsekwencji najlepszy wybór, zgody z oczekiwaniami.

CECHY SZCZEGÓLNE:

Bardzo elegancko, matowe wykonanie, kontrastujące z mocno podświetlonymi piktogramami i podestami. Pozycjonowanie modeli golarzek jest zaakcentowana wysokością podświetlanych podestów według zasady Good – Better – Best – od najniższego do najwyższego, zgodnie z modelami produktów co ułatwia klientowi wybór najlepszej opcji.

INFORMACJE NA TEMAT KAMPANII:

Firma Braun - Seria 5 - Łatwe do czyszczenia - czyść swoją golarzkę bez konieczności zdejmowania głowicy golarczej. Seria 6 - delikatne golenie - zaskakująco delikatna dla skóry. Seria 7- gładkie golenie nawet w trudno dostępnych miejscach.

19


www.berkano.pl
**NAZWA DISPLAY'A:** Horizon**KLIENT:** Philips**WYMIARY:** 60 cm x 40 cm x 37 cm**MATERIAŁ WYKONANIA:**

Podstawa ekspozytora wykonana z drewna bukowego, pokryta lakierem wodnym oraz środkiem trudno palnym. Na froncie drewna logotyp Philips przestrzenny z plexy białej 2 mm. W podstawie miejsce na ulotki DL po lewej stronie. Urządzenie postawione na bloku z plexi podświetlanym od wewnątrz modułami LED. Blok wykończony folią z pozostawionym świecącym miejscem na urządzenie. Po lewej stronie urządzenia animacja świetlna pulsacyjnego zaświecenia się okręgów. Na plecach ekspozytora wykonany kaseton z wydrukiem UV na tkaninie. Rama kasetonu wykonana z aluminium anodowanego. Wewnątrz kasetonu oświetlenie modułami LED. Na plecach niebieskie pulsacyjne światło, ramka z drewna bukowego 4mm oraz logo PHILIPS przestrzenne z plexy lapiące światło od dołu. Za kasetonem przygotowane światło krawędziowe po bokach i od góry dające dodatkowy efekt halo.

FUNKCJONALNOŚĆ:

Ekspozytor przeznaczony do wszystkich sieci, którego głównym zadaniem jest prezentacja inwokacyjnego produktu – generatora pary pracującego w Technologi ActiveSense. To innowacyjne połączenie wbudowanej kamery i sztucznej inteligencji, które w czasie rzeczywistym rozpoznają tkaniny oraz idealnie dobierają temperaturę, oraz parę podczas prasowania. Sposób umieszczenia stopy generatora pozwala klientowi dokładnie zapoznać się z produktem a podświetlony branding i elementy ekspozycji opowiadają c o najważniejszych cechach produktu.

CECHY SZCZEGÓLNE:

Wbudowana kamera i sztuczna inteligencja.

20


www.seppa.pl
**NAZWA DISPLAY'A:** Nord Aventure**KLIENT:** Nord Aventure**WYMIARY:** Euro 120 x 80 cm.**MATERIAŁ WYKONANIA:** Tekstura.**FUNKCJONALNOŚĆ:**

Poza atrakcyjną i przyciągającą formą to display o charakterze informacyjnym wyposażony w kieszonki na foldery oraz małe półki na gadzety.

CECHY SZCZEGÓLNE:

W tekturowej konstrukcji ukryty jest mechanizm z komunikatem dźwiękowym oraz poruszający elementami standu. Jesteś gotowy na przygodę? Wystarczy wcisnąć przycisk, aby sprawdzić dokąd zaprowadzą nas fale morza północnego.

INFORMACJE NA TEMAT KAMPANII:

Nord Aventure to niezapomniane wyprawy na daleką północ. Piękno norweskich fiordów oraz morza północnego w formie jakiej nie zaznasz podróżując z komercyjnymi przewoźnikami.

21


www.tfpgrafika.com.pl
**NAZWA DISPLAY'A: Stand Ferrero FIAT**
KLIENT: Skandinavisk Display & POS A/S
WYMIARY:

cz. 1 950 x 940 x 1575; cz. 2 705 x 940 x 1575.

FUNKCJONALNOŚĆ:

Auto zostało wykonane z 2 części, dzięki czemu jest łatwe w montażu i przewożeniu.

Wyspa służy jako dekoracja cało paletowa dla ekspozycji i reklamy marki Ferrero.

CECHY SZCZEGÓLNE:

Całość jest wykonana z tektury falistej jako ekspozycja ekologiczna. Korpus jest zbudowany z mocnej fali EE a reszta dekoracji z fali E, która jest „bardziej plastyczna”. Zadrunk w technologii offsetowej

INFORMACJE NA TEMAT KAMPANII:

Stand zaprojektowany na potrzeby kampanii promocyjnej marki Ferrero, ekspozycja nawiązuje do historii włoskiej motoryzacji - mowa tu o starej klasycznej bryle Fiata 500 z lat 70.

22


www.ergo.net.pl
**NAZWA DISPLAY'A: Ekspozytor naladowy na kredki**
KLIENT: Deborah Group SRL

WYMIARY: wys. 320mm, szer. 270mm, gł. 270mm.
MATERIAŁ WYKONANIA:

Ekspozytor obrotowy wykonany głównie z tworzywa z wymiennymi grafikami.

FUNKCJONALNOŚĆ:

Przejrzysta i zorganizowana prezentacja kredek do makijażu przy zachowaniu stosunkowo niewielkich rozmiarów. Poprzez zastosowanie mechanizmu obrotowego, wszystkie produkty są łatwo dostępne dla klienta.

CECHY SZCZEGÓLNE:

Czterostronna ekspozycja produktów z możliwością łatwej wymiany komunikacji.

INFORMACJE NA TEMAT KAMPANII:

Ekspozytor zaprojektowany zgodnie z linią marki do wykorzystania na rynkach międzynarodowych.

23


www.berkano.pl
**NAZWA DISPLAY'A: Sonicare 1SKU_**
KLIENT: PHILIPS

WYMIARY: 13cm x 13cm x 22cm
MATERIAŁ WYKONANIA:

Ekspozytor „pojedynczy ze szklanką”, pakowany w zestawach po „5 ekspozytorów + jeden zbiorczy zasilacz ledowy rozbudowany dla podłączenia do 8 ekspozytorów + przedłużacz/rozdzielacz dziesięciogniazdowy”. Zbiorczy zasilacz ledowy wykonany w taki sposób, aby zaczynał się 5-metrowym przewodem z wtyczką - wychodzący z niego przewód 12V trafiał do puszek elektrycznej (w puszcze wszystko spięte na kostkach WAGO), a z puszek wychodziło 8 przewodów o długości około 1,5m zakończonych wtyczką „JACK” – tak, aby można było do nich intuicyjnie podpinąć ekspozytory (przy ekspozytorach również przewody ledowe o długości około 1,5m z gniazdem „JACK”).

FUNKCJONALNOŚĆ:

Ekspozytor przeznaczony jest zarówno do małych/ograniczonych przestrzeni, gdzie liczy się każdy centymetr, jak i do większych półek gdzie w zestawach po kilka/kilkanaście sztuk można elastycznie budować ekspozycję.

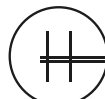
CECHY SZCZEGÓLNE:

Podświetlona podstawa ekspozytora pozwala mocno wyróżnić produkt na półce i podkreśla Premium Jakość produktu. Szklanka, która jest jednocześnie ładowarką podłączoną do prądu, co umożliwia stałe ładowanie szczoteczki i pozwala klientowi sprawdzić jej działanie i wszystkie funkcje.

INFORMACJE NA TEMAT KAMPANII:

Firma Philips - Bielsze i zdrowsze, żeby dzięki Szczoteczce Sonicare. Wyczuwalnie Gładsze Zęby Już Po Pierwszym Szczotkowaniu. Nie Musisz Czekać na Efekty!

24


HOLO
www.holo.com.pl
**NAZWA DISPLAY'A: Dewar's Mini Vaporizer**
KLIENT: Bacardi Martini

WYMIARY: 300 x 300 x 500mm.

MATERIAŁ WYKONANIA: MDF, szkło, miedź.
FUNKCJONALNOŚĆ:

Przenośne narzędzie do aktywnej promocji whisky Dewar's przy wykorzystaniu zmysłu węchu.

CECHY SZCZEGÓLNE:

Głównym atutem jest wydobywający się aromat trunku, który jest jednym z podstawowych kryteriów wyboru gatunku whisky. Urządzenie bazuje na mechanizmie wytwarzającym zapach na podstawie oryginalnego trunku. Jest całkowicie mobilne poprzez zasilanie power-bank, dzięki czemu promocja może odbywać się w każdym miejscu.

INFORMACJE NA TEMAT KAMPANII:

Promocja whisky Dewar's.

EXPOSITE
POWERED BY SGM

www.exposite.pl



NAZWA DISPLAY'A: Stand BELVEDERE 1/4 palety

KLIENT: LVMH Moët Hennessy Polska

WYMIARY: 60 x 40 x 185 w cm

MATERIAŁ WYKONANIA: Stand wykonany z kompozytu (Dibond) w kolorystyce dopasowanej do marki Belvedere. Oświetlenie zastosowane w bocznym kasetonie, półkach, topperze oraz tablicy bocznej. Tablica z PMMA z wygrawerowaną komunikacją. Półki z zatowarowaniem zabezpieczone bandami z tworzywa. Stalowy malowany proszkowo reling. Wykończenie laminatem drewnianym oraz patternem BV. Tablez z prezentacją.

FUNKCJONALNOŚĆ: Stand dostosowany do transportu na paletach EURO. Konstrukcja oraz materiały warunkują wysoką permanentność standu w rynku. Gabaryt oraz forma przestrzenna dobrze będzie się prezentować w każdym sklepie.

CECHY SZCZEGÓLNE: Komunikacja i edukacja przedstawione na trzy różne sposoby (kaseton z matą LED, grawerowana podświetlana tablica, tablez z prezentacją).

INFORMACJE NA TEMAT KAMPANII: Przekazanie odbiorcy informacji na temat składników/surowców potrzebnych do wykonania Belvedere. Zawsze najwyższej jakości.

emano

www.emano.com.pl



NAZWA DISPLAY'A: Airtox Sople

KLIENT: Airtox

WYMIARY: 60 x 40 x 150 cm.

MATERIAŁ WYKONANIA:

Płyta meblowa, innowacyjne oświetlenie LED, plexa.

FUNKCJONALNOŚĆ:

Podkreślenie wizerunku marki oraz jakości wykonywanych przez nich produktów.

CECHY SZCZEGÓLNE: Nowoczesny wygląd stojak zawdzięcza nietypowej prezentacji produktu na podświetlanych stopniach. Innowacyjne oświetlenie LED wzmocnione soczewkami umożliwia przepuszczenie koloru marki przez całe sople. Zamontowanie podzespołów na aluminiowej formatce (schowanej wewnątrz podstawy) przeciwdziała przegrzewaniu się całego systemu elektrycznego.

INFORMACJE NA TEMAT KAMPANII:

Stojak stworzony został dla ekskluzywnych salonów sprzedających markę Airtox.

imagination

www.imagine-nation.pl



NAZWA DISPLAY'A: IQOS 3 DUO „INACZEJ”

KLIENT: PHILIPPS MORRIS POLSKA

WYMIARY: 70 cm szerokość x 50 cm głębokość x 170 cm wysokość

- całość, sam kubik 70 cm h x 50 cm głębokości, formy przestrzenne – 50 cm x 50 cm.

MATERIAŁ WYKONANIA:

Kubik wykonany z plexi glass holograficznej, formy przestrzenne płyta MDF lakierowana.

FUNKCJONALNOŚĆ:

Ekspozytor produktowy IQOS 3 DUO przedstawiający w nowoczesny, artystyczny sposób osadzony w trendach geometrycznych nowy sposób komunikacji marki z konsumentami stosowany w promocji niepublicznej. Założeniem tej komunikacji/ koncepcji jest możliwość doświadczenia więcej i zmiana perspektywy – całość zawarta w jednym słowie INACZEJ.

CECHY SZCZEGÓLNE:

Ekspozytor IQOS 3 DUO „INACZEJ” jest wręcz instalacją witrażową i dziełem sztuki nowoczesnej.

Podkreśla to różnorodność materiałów, modne odcienie kolorów pastelowych, przestrzenne formy i zabawa światłem, którą uzyskaliśmy dzięki użyciu plexi glass holograficznej. Projekt i wykonanie przy współpracy ze scenografką Natalią Mleczak.

INFORMACJE NA TEMAT KAMPANII:

INACZEJ to sposób komunikacji marki IQOS z jej konsumentami w kanale retail. Cała idea zamknięta jest w jednym bardzo pojemnym słowie o pozytywnych skojarzeniach. INACZEJ ma za zadanie pokazać konsumentom, że marka daje im wybór, daje im możliwość innego korzystania z tytoniu, innego doświadczenia. Dzięki IQOS konsument możemy zmienić perspektywę.

BERKANO

www.berkano.pl



NAZWA DISPLAY'A: Silk epil 9 Flex

KLIENT: BRAUN

WYMIARY: 15 cm x 14,5 cm x 22 cm.

MATERIAŁ WYKONANIA:

Podstawa ekspozytora wykonana z płyty MDF z wyklejonym obrzeżem. W podstawie świecąca krawędź oraz od spodu zamontowane 4 magnesy neodymowe trzymające urządzenie do półki. W podstawie schowany silnik wraz z całym mechanizmem, który powoduje falowanie pierścieni. Pierścienie falujące wykonane z plexy złotej lustrze. Front ekspozytora wykonany z plexy satynny wraz z zadrukiem bezpośrednim UV CMYK + Białe. Elementy graficzne na froncie podświetlane.

FUNKCJONALNOŚĆ:

Niewielkich rozmiarów ekspozytor przedstawia innowacyjny produkt firmy Braun i jego najważniejsze cechy – w pełni ruchomą głowicę łatwo usuwającą włoski. Klient może poruszać depilatorem i zapoznać się z pracą i funkcjonalnością urządzenia. Poprzez czytelne i podświetlone piktogramy poznaje wszystkie cechy i zalety produktu.

CECHY SZCZEGÓLNE:

Piękny, kobiecy kształt, kolory i wykończenie ekspozytora podkreślają Premium charakter produktu. Automatycznie poruszające się pierścienie przykuwają uwagę klienta i podkreślają płynne ruchy głowicy.

INFORMACJE NA TEMAT KAMPANII:

Firma Braun - pierwszy na świecie depilator z w pełni ruchomą głowicą, która łatwo usuwanie włoski SensoSmart™ – dla zapewnienia bardziej komfortowego zabiegu. Stosowanie na mokro i na sucho. Ergonomiczna rączka antypoślizgowa idealnie nadaje się do depilacji pod przyszlciem.

KATEGORIA: DESIGN

29

EXPOSITE
POWERED BY SGM

www.exposite.pl



NAZWA DISPLAY'A: Ekspozycja HENNESSY WOW

KLIENT: LVMH Moët Hennessy Polska

WYMIARY: 120 x 82 x 200 w cm.

MATERIAŁ WYKONANIA:

Ekspozycja wykonana ze stali malowanej proszkowo.

Konstrukcja wewnętrzna - kompozyt oraz płyta meblowa. Podświetlenie: kaseton z kompozytu, grafiki zewnętrzne, neon, świetlówki. Stalowy reling malowany proszkowo. Wymienne komunikacje. Hot-spot.

FUNKCJONALNOŚĆ:

Miejsce na duże zatowarowanie. Odporność na uszkodzenia.

Forma przyciągająca uwagę.

CECHY SZCZEGÓLNE:

Wysoko rozwinięty design dopasowany do marki. Zastosowanie trzech rozwiązań oświetlenia - świetlówki, neon, kaseton. Ekspozycja wizerunkowa z hot-spotem. Maksymalna unifikacja z nowym wizerunkiem marki.

INFORMACJE NA TEMAT KAMPANII:

Zmiana wizerunku produktu Hennessy VS.

KATEGORIA: DESIGN ROKU

30



www.ellert.pl



NAZWA DISPLAY'A: Pianino

KLIENT: Yamaha Music Europe.

WYMIARY: 148 cm x 47 cm x 110 cm

MATERIAŁ WYKONANIA:

Karton GDL 180 g, uszlachetniony folią błysk, tekstura falista 3B1, 3E1 i 5E1.

FUNKCJONALNOŚĆ:

Odwzorowanie i zapoznanie klienta z nowym modelem pianina cyfrowego Yamaha CLP700 w proporcji 1:1.

CECHY SZCZEGÓLNE:

Zgodność z modelem Yamaha CLP700.

INFORMACJE NA TEMAT KAMPANII:

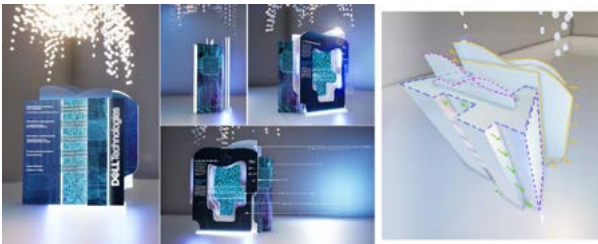
Kampania nowego modelu pianina cyfrowego na rynkach zachodnio-europejskich

KATEGORIA: POS EVENT

31

imaginⁿation

www.imagine-nation.pl



NAZWA DISPLAY'A: FUTURE THINKERS

KLIENT: DELL TECHNOLOGIES POLSKA

WYMIARY: szer. 2000 mm x .. gł. x 2369 mm wysokość. 5410 mm wysokość podwieszenia konstrukcji. Konstrukcja 2000 x 2000 mm.

MATERIAŁ WYKONANIA:

Konstrukcja nośna wykonana ze sklejki. Tylna część oklejona tworzywem, bo bokach PMMA opal, oświetlenie led. Wnętrze to trzy okna wykonane z PMMA opal frezowanej po kształcie. Logotyp z grawerowanego szkła z podświetlanymi krawędziami. Nad całością rampa spawana z profili z oczkami do podświetlenia z zawieszonymi kółkami ze szklanego tworzywa.

FUNKCJONALNOŚĆ:

Ekspozycja była nośnikiem 10 najważniejszych trendów przyszłości powstałych w wyniku projektu #future thinkers. Z jednej strony prezentował treści trendów, a z drugiej zachęcał do pogłębienia wiedzy o projekcie, dołączenia do niego oraz był narzędziem do zbierania leadów.

CECHY SZCZEGÓLNE:

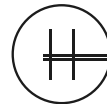
POS przybrał formę futurystycznej instalacji. Jego design był wypadkową treści, jakie prezentował. Uzupełniony o futurystyczną instalację świetlną przyciągał uwagę gości najważniejszego w branży IT forum.

INFORMACJE NA TEMAT KAMPANII:

POS został wykonany jako element składowy największego wydarzenia branży IT - Dell Technologies Forum. Nawiązywał do projektu #future thinkers. Celem projektu było zwrócenie uwagi firm na trendy kształtujące przyszłość oraz zachęcenie organizacji do tworzenia długoterminowych strategii, dzięki którym zdobywa się przewagę konkurencyjną.

KATEGORIA: POS EVENT

32



HOLO

www.holo.com.pl



NAZWA DISPLAY'A: Dewar's Double Clock

KLIENT: Bacardi Martini

WYMIARY: 600 x 600 x 200mm.

MATERIAŁ WYKONANIA: MDF, szkło, miedz.

FUNKCJONALNOŚĆ:

Promocja whisky Dewar's.

CECHY SZCZEGÓLNE:

W każde „imieniny godziny”, czyli gdy cyfry godziny są takie same jak cyfry minut, uruchamia się mechanizm odliczający 1 minutę, w czasie której trwa promocja na whisky Dewar's. Wykorzystane w produkcji materiały nawiązują do szkockich alembików, w których destylowana jest whisky. Wnętrze zegara posiada 3 zintegrowane mechanizmy odliczania czasu zaprojektowane wraz z kadrą Politechniki Łódzkiej.

INFORMACJE NA TEMAT KAMPANII:

Zegar PROMO jako narzędzie eventowe w kanale HORECA.

ergo POS

www.ergo.net.pl



NAZWA DISPLAY'A: MONSTER. **Bezdotykowa stacja do dezynfekcji przeznaczona dla dzieci.**

KLIENT: Sprzedaż ogólna.

WYMIARY: Wys. 1320 mm, szer. 460 mm, gł. 300 mm.

MATERIAŁ WYKONANIA:

Stojak wykonany z elementów termoformowanych (głowa monstera) oraz płyty meblowej (noga oraz podstawa). Elementy graficzne (oczy, napis na tabliczce) – naklejka. W zestawie pojemnik na płyn do dezynfekcji o pojemności 450ml wykonany z tworzywa sztucznego.

FUNKcjONALNOŚĆ:

Stacja pozwala na bezdotykową dezynfekcję dłoni. Dozownik płynu umieszczony jest na wysokości 74 cm, co pozwala nawet najmniejszym dzieciom na bezproblemowe odkażenie rąk. Strefa wyposażona w system nożny - płyn uwalniany jest po naciśnięciu na pedał. Istnieje możliwość zastąpienia płynu do dezynfekcji mydłem w płynie.

CECHY SZCZEGÓLNE:

Kolorowa, wesoła oraz wykonana z certyfikowanych materiałów stacja do dezynfekcji idealnie sprawdza się w miejscach publicznych m.in. przedszkolach, szkołach, placówkach opiekuńczych i salach zabaw. Nietuzinkowy design przyciąga wzrok i w przyjazny sposób zachęca do dezynfekcji.

INFORMACJE NA TEMAT KAMPANII:

Strefa została stworzona z myślą o potrzebach najmłodszych, tak by dezynfekcja rąk kojarzyła się z zabawą, a nie była tylko przykrym obowiązkiem.



multi PROTECTION

www.multiprotection.pl



NAZWA DISPLAY'A: **Bezdotykowa stacja do dezynfekcji rąk CZYSTOZAUR**

KLIENT: Sprzedaż ogólna

WYMIARY: wysokość 128 cm, szerokość 15 cm, głębokość 15 cm.

MATERIAŁ WYKONANIA:

Solidna, metalowa konstrukcja stacji do dezynfekcji dłoni jest odporna na uszkodzenia i warunki atmosferyczne. Produkt powstał na bazie rysunku dzieci: Natalii (7 lat) i Juliusza (4 lata).

FUNKcjONALNOŚĆ:

Czystozaur to najbardziej przyjazna stacja do dezynfekcji dłoni dostosowana do potrzeb i wzrostu dzieci. Czystozaur posiada zbiornik na płyn o pojemności 4 litrów, który wystarcza na 10 tys. użyć.

CECHY SZCZEGÓLNE:

Kolorystyka i przyjazny design zachęca dzieci i rodziców do korzystania z Czystozaura. Urządzenie jest trwałe, wydajne i przede wszystkim łatwe i bezpieczne w użyciu. Stacja mechaniczna jest uruchamiana przez napęd nożny lub automatycznie. Czystozaur sprawdzą się w szkole, przedszkolu, hotelu, na placu zabaw czy w strefie dla dzieci w galeriach handlowych. Ułatwia nauczycielom i opiekunom rozmowę o tym, jak ważna jest higiena rąk.

INFORMACJE NA TEMAT KAMPANII:

Produkt jest odpowiedzią na aktualne potrzeby w związku z pandemią koronawirusa.



www.atsdisplay.com



NAZWA DISPLAY'A:

Stacja dezynfekcyjna Atomizer SH2

KLIENT: Sprzedaż ogólna

WYMIARY: DISPLAY'a: 230 x 330 x 340 mm.

MATERIAŁ WYKONANIA:

Metal, tworzywo, sterownik, LED

FUNKcjONALNOŚĆ:

Stacja przeznaczona do dezynfekcji dłoni. Stacja posiada również informacyjny header, który można dostosować do wymogów klienta. Wysuwana szuflada umożliwia usunięcie nadmiaru zgromadzonego płynu do dezynfekcji.

CECHY SZCZEGÓLNE:

Automatyczna stacja dezynfekcyjna uruchamiana za pomocą czujnika ruchu, z niebieskim LED-owym podświetleniem. Pojemność zbiornika na płyn dezynfekcyjny wynosi 1,2 l, co gwarantuje około 1600 dawek płynu. Bryła stacji umieszczona na dedykowanym do niej cokole z przestrzenią dedykowaną na dwa opakowania rękawiczek gumowych.

INFORMACJE NA TEMAT KAMPANII:

Stacja przeznaczona do pomieszczeń biurowych, szkół, sklepów aptek itd.

ergo POS

www.ergo.net.pl



NAZWA DISPLAY'A: **Stacja przeznaczona do pomieszczeń biurowych, szkół, sklepów aptek itd.**

KLIENT: Sprzedaż ogólna.

WYMIARY: wys. 1600 mm, szer. 380 mm, gł. 300 mm.

MATERIAŁ WYKONANIA:

Stand wykonany ze stali lakierowanej proszkowo na kolor czarny, podstawa z płyty meblowej, front z tworzywa. W zestawie pojemnik na płyn do dezynfekcji o pojemności 3000 ml.

FUNKcjONALNOŚĆ:

Stacja pozwala na całkowicie bezdotykową dezynfekcję dłoni. Płyn uwalnia się automatycznie po podłożeniu dłoni. Stojak zasilany sieciowo.

CECHY SZCZEGÓLNE:

W górnej części strefy pionowy 13" monitor oraz podświetlany ledowo piktogram. Wyjątkowym elementem zastosowanym w tym produkcie jest minikomputer Raspberry Pi, który pozwala na programowanie wyświetlanego materiału. Stacja posiada również wbudowany port USB. Istnieje możliwość połączenia z siecią wi-fi.

INFORMACJE NA TEMAT KAMPANII:

Stacja do dezynfekcji rąk przeznaczona do eleganckich wnętrz z możliwością wykorzystania do kampanii marketingowych.

37



www.multiprotection.pl



NAZWA DISPLAY'A: Bezdotykowa stacja do dezynfekcji rąk CZYSTOZAUUR

KLIENT: Sprzedaż ogólna

WYMIARY: wysokość 128 cm, szerokość 15 cm, głębokość 15 cm.

MATERIAŁ WYKONANIA:

Solidna, metalowa konstrukcja stacji do dezynfekcji dłoni jest odporna na uszkodzenia i warunki atmosferyczne. Produkt powstał na bazie rysunku dzieci: Natalii (7 lat) i Juliusza (4 lata).

FUNKCJONALNOŚĆ:

Czystozaur to najbardziej przyjazna stacja do dezynfekcji dłoni dostosowana do potrzeb i wzrostu dzieci. Czystozaur posiada zbiornik na płyn o pojemności 4 litrów, który wystarcza na 10 tys. użyć.

CECHY SZCZEGÓLNE:

Kolorystyka i przyjazny design zachęca dzieci i rodziców do korzystania z Czystozaura. Urządzenie jest trwałe, wydajne i przede wszystkim łatwe i bezpieczne w użyciu. Stacja mechaniczna jest uruchamiana przez napęd nożny lub automatycznie. Czystozaury sprawdzają się w szkole, przedszkolu, hotelu, na placu zabaw czy w strefie dla dzieci w galeriach handlowych. Ułatwia nauczycielom i opiekunom rozmowę o tym, jak ważna jest higiena rąk.

INFORMACJE NA TEMAT KAMPANII:

Produkt jest odpowiedzią na aktualne potrzeby w związku z pandemią koronawirusa.

38



www.quadgraphics.pl



NAZWA DISPLAY'A: LAMà® HM2 Display linia BeSafe

KLIENT: Holland Packaging

WYMIARY: szerokość 154 mm x głębokość 278 mm x wysokość 1400 mm.

MATERIAŁ WYKONANIA:

Słupek owijki Kraft 480 g/m² + LAMà® Display korsnas white 370 g/m² + zabezpieczenie materiału przed płynem Pet 0,5 oraz pudło do wysyłki 71 x 40 x 3,5 cm.

FUNKCJONALNOŚĆ:

LAMà® Display BeSafe to lekki, kartonowy stand, który dzięki opatentowanemu systemowi automatycznego rozkładania pozwala na łatwe i szybkie rozstawienie. Ma otwór na dozownik z płynem dezynfekującym, który może być dopasowany rozmiarem do pojemnika na płyn klienta.

CECHY SZCZEGÓLNE:

Stand należy do grupy specjalne zaprojektowanych POS linii „BeSafe”, która powstała z potrzeby zapewnienia bezpieczeństwa w sklepach, a także obiektach użyteczności publicznej. LAMà® Display „Be Safe” to łatwa logistyka, błyskawiczny montaż, pełna personalizacja przekazu.

INFORMACJE NA TEMAT KAMPANII:

Display BeSafe zamówiona z przeznaczeniem do placówek edukacyjnych, aby zapewnić bezpieczeństwo sanitarne. Dedykowana dla zespołu edukacyjnego i wszystkich odwiedzających - wchodzących i opuszczających budynek szkoły.

39



www.seppa.pl



NAZWA DISPLAY'A: Stay Safe

KLIENT: Stay Safe

WYMIARY: 1/4 60 x 40 cm.

MATERIAŁ WYKONANIA:

Tekstura oraz tworzywa sztuczne.

FUNKCJONALNOŚĆ:

Display Stay Safe łączy sprzedaż wraz z funkcją dezynfekcji oraz informacjami dotyczącymi prawidłowego zabezpieczenia antywirusowego. Poszczególne sekcje oferują środki niezbędne w czasie pandemii połączone z automatycznym dozownikiem płynu do dezynfekcji oraz pojemnikami na rękawiczki.

CECHY SZCZEGÓLNE:

Całość ma prosty i mobilny charakter, gotowy do wielkoseryjnej produkcji, łatwego, wielokrotnego towarowania, a dzięki mocowaniu do palet 1/4 rozwiązanie to sprawdzi się we wszystkich znanych sieciach sprzedaży. Do uatrakcyjnienia formy wykorzystano podświetlany header z tworzywa sztucznego.

INFORMACJE NA TEMAT KAMPANII:

Sprzedaż materiałów antycovidowych.

40



www.ergo.net.pl



NAZWA DISPLAY'A: MONSTER. Bezdotykowa stacja do dezynfekcji przeznaczona dla dzieci.

KLIENT: Sprzedaż ogólna.

WYMIARY: Wys. 1320 mm, szer. 460 mm, gł. 300 mm.

MATERIAŁ WYKONANIA:

Stojak wykonany z elementów termofornowanych (głowa monstra) oraz płyty meblowej (noga oraz podstawa). Elementy graficzne (oczy, napis na tabliczce) – naklejka. W zestawie pojemnik na płyn do dezynfekcji o pojemności 450ml wykonany z tworzywa sztucznego.

FUNKCJONALNOŚĆ:

Stacja pozwala na bezdotykową dezynfekcję dłoni. Dozownik płynu umieszczony jest na wysokości 74 cm, co pozwala nawet najmniejszym dzieciom na bezproblemowe odkażenie rąk. Strefa wyposażona w system nożny - płyn uwalniany jest po naciśnięciu na pedał. Istnieje możliwość zastąpienia płynu do dezynfekcji mydłem w płynie.

CECHY SZCZEGÓLNE:

Kolorowa, wesola oraz wykonana z certyfikowanych materiałów stacja do dezynfekcji idealnie sprawdza się w miejscach publicznych m.in. przedszkolach, szkołach, placówkach opiekuńczych i salach zabaw. Nietuzinkowy design przyciąga wzrok i w przyjazny sposób zachęca do dezynfekcji.

INFORMACJE NA TEMAT KAMPANII:

Strefa została stworzona z myślą o potrzebach najmłodszych, tak by dezynfekcja rąk kojarzyła się z zabawą, a nie była tylko przykrym obowiązkiem.



www.graffico.pl



NAZWA DISPLAY'A: Bezdotykowa stacja do dezynfekcji rąk CZYSTOJAK, model SLIM

KLIENT: Sieć stacji paliw AMIC Energy

WYMIARY: wysokość: 1500mm x szerokość: 120mm x podstawa: 350x450mm

MATERIAŁ WYKONANIA:

Aluminium malowane proszkowo, plexi 3D termoformowany i podświetlany logotyp.

FUNKCJONALNOŚĆ:

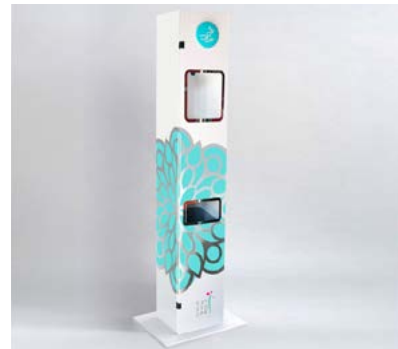
CZYSTOJAK powstał z potrzeby zaspokojenia higieny dłoni, ale w połączeniu z filozofią, że dobrze zaprojektowane przedmioty należą się każdemu. To przemysłowe urządzenie do bezdotykowej dezynfekcji rąk, zaprojektowane, tak by cieszyć oczy, dezynfekować ręce, wyciszyć niepokój i zapewnić bezpieczeństwo Klientom. Oprócz wyjątkowego designu, customizacji, stacja ma być estetycznym elementem wyposażenia.

CECHY SZCZEGÓLNE:

Wyjątkowy design i personalizacji produktu, stojak jest całkowicie bezdotykowy, odporny na intensywne użytkowanie w miejscach z dużą przepustowością osób, wbudowany zbiornik o pojemności 1,2 l lub 5 l, regulowana aplikacja 0,8ml do 2,4ml – już najmniejsza dawka daje komfort użytkowania, równomierna aplikacja płynu na dłonie, dioda sygnalizująca skuteczną dezynfekcję, akumulator 7,0 Ah - czas pracy akumulatora – 3500 aplikacji, wyświetlacz eksponujący stan naładowania akumulatora, możliwość wykorzystania dowolnego płynu do dezynfekcji na bazie alkoholu i wody.



www.czystojak.pl



NAZWA DISPLAY'A: Bezdotykowa stacja do dezynfekcji rąk CZYSTOJAK, model GRANDE

KLIENT: Sprzedaż niecustomizowana do klientów B2B

WYMIARY: wysokość: 1500 mm, szerokość: 227mm, grubość: 250mm, podstawa: 35x45cm.

MATERIAŁ WYKONANIA: Aluminium malowane proszkowo.

FUNKCJONALNOŚĆ: CZYSTOJAK powstał z potrzeby zaspokojenia higieny dłoni, ale w połączeniu z filozofią, że dobrze zaprojektowane przedmioty należą się każdemu. CZYSTOJAK jest nową definicją higieny w przestrzeni publicznej. To przemysłowe urządzenie do bezdotykowej dezynfekcji rąk, zaprojektowane, tak by cieszyć Twoje oczy, dezynfekować Twoje ręce, wyciszyć Twój niepokój i zapewnić bezpieczeństwo Twoim Klientom. Stacje wyposażone zostały dodatkowo w sensorowe urządzenie do pomiaru temperatury, które na czerwono wyświetla podwyższoną temperaturę, na zielono temperaturę w normie. Pomyśleliśmy, że moment 2 sekund, w którym dezynfekujemy dłonie można połączyć z jednoczesnym mierzaniem temperatury. Producent marki CZYSTOJAK, firma Graffico uważa, że nawet najbardziej nieprzyjemna czynność w dobrej oprawie budzi dobre emocje. A emocje to dobre skojarzenia. W przypadku dezynfekcji rąk to również dobre nawyki, większe bezpieczeństwo klientów i pracowników. CZYSTOJAK nie miał być prowizorką, na chwilę. Oprócz wyjątkowego designu, customizacji, stacja ma być estetycznym elementem wyposażenia. Szalenie ważne też dla nas było stworzenie trwałej technologii odpornej na dużą przepustowość klientów i intensywne i długotrwałe użytkowanie.

CECHY SZCZEGÓLNE: Wyjątkowy design i możliwość personalizacji, stojak jest całkowicie bezdotykowy, odporny na intensywne użytkowanie w miejscach z dużą przepustowością osób, wbudowany zbiornik o pojemności 1,2 l lub 5 l. Regulowana aplikacja 0,8ml do 2,4ml – już najmniejsza dawka daje komfort użytkowania, równomierna aplikacja płynu na dłonie, maksymalnie 90 aplikacji na minutę - 5400 aplikacji/1h, dioda sygnalizująca skuteczną dezynfekcję, akumulator 7,0 Ah - czas pracy akumulatora – 3500 aplikacji, wyświetlacz eksponujący stan naładowania akumulatora, bezpiecznik 5A, możliwość wykorzystania dowolnego płynu do dezynfekcji na bazie alkoholu i wody, możliwość wbudowania modułu pomiaru temperatury.

CERTYFIKATY: Certyfikat Państwowego Zakładu Higieny. Produkt Zastrzeżony w Europejskim Urzędzie ds. Własności Intelektualnej. ISO 9001:2015. Certyfikat Produkt Polski. Certyfikat Jakości Zdrowo i Bezpiecznie 2020.