

KATEGORIA: ELEKTRONIKA



www.berkano.pl

NAZWA DISPLAY'A: Ekspozycja na 3 produkty BeautyHaircare

KLIENT: PHILIPS

WYMIARY DISPLAY'a: 62 x 34,5 x 50cm

MATERIAŁ WYKONANIA: Podstawa ekspozytora wykonana z płyty pokrytej od frontu laminatem drewnopodobnym. Podstawa i plecy wykonane z tworzywa

FUNKCJONALNOŚĆ: Celem nadrzędnym ekspozytora jest prezentacja nowo wchodzących na rynek urządzeń do pielęgnacji włosów. Urządzenia dla dobrego wyeksponowania zostały podświetlone mocnym białym światłem. Dodatkowym elementem zwiększającym atrakcyjność ekspozytora jest dodanie lustra, które jest elementem przyciągającym uwagę.

Zastosowane uchwyty na urządzenia na podstawie umożliwiają w łatwy i wygodny sposób oglądnięcie oraz przetestowanie produktu.

CECHY SZCZEGÓLNE: Ergonomia : doskonała prezentacja produktów na niewielkiej powierzchni / Efektowność: jakość wykonania, widoczność na tle konkurencji. / Mobilność: możliwość przemieszania stojaka. / Charakter sprzedażowy: ekspozytor pomocny w wyborze urządzenia. / Trwałość: odporność materiałów na użytkowanie, zabrudzenia, łatwość pielęgnacji.

INFORMACJE NA TEMAT KAMPANII: Philips jako producent między innymi urządzeń do pielęgnacji włosów wyszedł z propozycją wyodrębnienia i reklamy swoich najnowszych produktów poprzez wyeksponowanie ich na ekspozytorach na tle produktów konkurencji w danych sklepach. Wysoka jakość wykonania ekspozytora oraz zastosowania w nim podświetlenia było czynnikiem skupiającym uwagę klientów.



KATEGORIA: MOTORYZACJA



www.berkano.pl

NAZWA DISPLAY'A: Display Wesem

KLIENT: WESEM

WYMIARY DISPLAY'a: 35,5 x 31 x 15 cm.

MATERIAŁ WYKONANIA: Ekspozytor wykonany z połączenia tworzywa i stali lakierowanej proszkowo. Grafika naniesiona w formie cyfrowej.

FUNKCJONALNOŚĆ: Celem nadrzędnym ekspozytora jest wyeksponowanie reflektorów do specjalistycznego przeznaczenia oraz możliwość ich przetestowania/zaświecenia w warunkach „lady sklepowej”. Ekspozytory charakteryzują się lekkością, łatwym montażem w sklepie.

CECHY SZCZEGÓLNE: Efektowność: możliwość testowania produktu, estetyka wykonania, wyróżnienie na tle konkurencji / Charakter sprzedażowy: prezentacja produktu z jednoczesną możliwością testowania jego właściwości, funkcja informacyjna / Trwałość: odporność materiałów na użytkowanie, zabrudzenia, łatwość pielęgnacji / Ergonomia: zajmuje mało miejsca bezpośrednio w przestrzeni sprzedażowej, mobilność i łatwość w montażu.

INFORMACJE NA TEMAT KAMPANII: Wesem jako producent lamp i reflektorów, niestannie wychodzi naprzeciw coraz to większym wymaganiom klientom wypuszczając na rynek bardzo zaawansowane technologicznie reflektory o specjalistycznym przeznaczeniu. Możliwość przetestowania tych produktów w warunkach sprzedażowych, jest dodatkowym bodźcem argumentującym ich możliwości a co za tym idzie wspierającym sprzedaż.



KATEGORIA: NAPOJE



www.artplex.pl

NAZWA DISPLAY'A: Pepsi Wood

KLIENT: Pepsi-Cola General Bottlers Poland

WYMIARY DISPLAY'a: 2000 x 2000 x 3000 mm.

MATERIAŁ WYKONANIA: Drewno bukowe z elementami metalowymi i z tworzywa sztucznego.

FUNKCJONALNOŚĆ: Linia produktów o nazwie „Wood” przeznaczona do prezentacji menu w wyselekcjonowanych punktach kanału HoReCa.

CECHY SZCZEGÓLNE: Linia „Wood” składa się z kilku elementów, które można dowolnie konfigurować w zależności od wielkości i charakteru lokalu gastronomicznego. W skład linii wchodzi m.in.: gabłota wolnostojąca lub wisząca na menu, potykacz i tablica na menu z polem farby kredowej, serwetnik oraz przyprawnik, prezynter na butelki oraz kaseton podświetlany. Wszystkie elementy stanowią spójną, szlachetną, a zarazem nowoczesną wykładającą całość.

INFORMACJE NA TEMAT KAMPANII: Wood jest elementem wspierającym działania sprzedażowe i wizerunkowe Pepsi w punktach gastronomicznych.



KATEGORIA: NAPOJE



www.atsdisplay.com

NAZWA DISPLAY'A: Fuze Tea Display

KLIENT: Coca - Cola HBC Polska

WYMIARY DISPLAY'a: Szerokość: 1855 mm; Głębokość: 740 mm; Wysokość: 2100 mm.

MATERIAŁ WYKONANIA: konstrukcja stalowa, PET, PCW.

FUNKCJONALNOŚĆ: Kształt liści nawiązujący do herbacianego smaku nowego napoju na polskim rynku.

CECHY SZCZEGÓLNE: liczne podświetlane elementy podkreślające owocowy charakter napoju, design standu nawiązuje do drzewa i kilku smaków wywodzących się z jednego źródła.

INFORMACJE NA TEMAT KAMPANII: Ekspozycja wspiera wprowadzenie nowego produktu na polski rynek. Najważniejszym celem tego projektu było wyróżnienie produktu spośród konkurencji i zwrócenie uwagi konsumentów na stand o imponującym rozmiarze. Kształt ekspozycji nawiązuje do logo Fuze Tea i orzeźwiającego smaku napoju.



KATEGORIA: NAPOJE



www.dago-display.pl

NAZWA DISPLAY'A: REGAŁ KINLEY

KLIENT: Coca-Cola HBC Polska

WYMIARY DISPLAY'a: W. 600 mm x 400 mm x H. 1700 mm

MATERIAŁ WYKONANIA: Płyta akrylowa polysk, płyta MDF lakierowana, PMMA, oświetlenie LED.

FUNKCJONALNOŚĆ: Regał do zatowarowania w miejscu sprzedaży, dobrze wyeksponowany produkt, kilka rodzajów asortymentu na standzie, łatwy dostęp do produktów z dwóch stron.

CECHY SZCZEGÓLNE: Ciekawy, oryginalny design, wysoka jakość użytych materiałów, wyeksponowanie produktu poprzez oświetlenie, wyróżnienie ekspozytora w sklepie poprzez oświetloną grafikę.

INFORMACJE NA TEMAT KAMPANII: Regał do sklepów dużo-powierzchniowych i wzorcowych.



www.uds.com.pl

KATEGORIA: NAPOJE



www.exposite.pl

NAZWA DISPLAY'A: Cola- Cola ekspozycja mixingowa

KLIENT: Coca Cola HBC Polska

WYMIARY DISPLAY'a: 2070 x 470 wys. 2100 mm

MATERIAŁ WYKONANIA: Konstrukcja stalowa z elementów chromowanych oraz lakierowanych w polysku. Wymienna komunikacja graficzna. Podświetlane grafiki wymienne oraz telewizor z tabletem.

INFORMACJE NA TEMAT KAMPANII: Ekspozycja była dedykowana sieci Makro. Ekspozycja łączyła produkty alkoholowe z produktami Coca-coli.



KATEGORIA: NAPOJE



www.posperita.pl

NAZWA DISPLAY'A: Display podłogowy „Bulby”, czyli bąbelki w oryginalnej butelce

KLIENT: Orangina Schweppes Polska

WYMIARY DISPLAY'a: 800 mm (średnica w najszerszym miejscu standu-butelki) x 2000 mm.

MATERIAŁ WYKONANIA: Display-butelka wykonany został z tektury falistej EB. Dodatkowo zastosowano listwę dolną, wykonaną z folii PET dla zabezpieczenia przed ewentualnym zawilgoceniem podstawy standu (tzw. antymop). Zadruck cyfrowy UV.

FUNKCJONALNOŚĆ: Znakomita ekspozycja produktu. Łatwy i wygodny dostęp do napoju Orangina dla konsumenta nadchodzącego z każdej strony w alejce sklepu. Mocna i stabilna konstrukcja jest jednocześnie lekka, atrakcyjna wizualnie. Zastosowano zróżnicowaną średnicę półek dla podkreślenia oryginalnego kształtu.

CECHY SZCZEGÓLNE: Stand inspirowany kultową butelką Oranginy „Bulby”. Przestrzeń do ekspozycji marki oraz walorów smakowych napoju zaprojektowano na brzegach półek. Toper na zakrętce standu-butelki umożliwił dodatkową prezentację komunikatu reklamowego.

INFORMACJE NA TEMAT

KAMPANII: Kampania wiosenna wyprzedzająca wysoki sprzedażowy sezon letni. Celem było wzmocnienie rozpoznawalności produktu na rynku przez odwołanie się do jedynej w swoim rodzaju butelki „Bulby”. Kampania realizowana w kanałach tradycyjnych i delikatesach umożliwiających ekspozycję niestandardowych formatów.



KATEGORIA: ŻYWNOSĆ



www.dziedzik.pl

NAZWA DISPLAY'A: Strefa impulsowa Ferrero

KLIENT: Ferrero Polska

WYMIARY DISPLAY'a: regulowana w zależności od sklepowej strefy kasowej.

MATERIAŁ WYKONANIA: Regały o wzmocnionej konstrukcji metalowe z dodatkami z tworzyw sztucznych. Oświetlenie LED.

FUNKCJONALNOŚĆ: Strefa impulsowa składająca się z modularnych regałów półkowo/hakowych oraz mocno uwypuklonych, wydzielonych stref brandowych stref Over The Belt. System w pełni konfigurowalny – dostosowany wielkością do konkretnych sklepów.

CECHY SZCZEGÓLNE: Strefa impulsowa nie musi być nudna - połączenie doskonale wyglądającej wymiennej grafiki poszczególnych marek i starannie dobranego, regulowanego oświetlenia LED stworzyło niepowtarzalne miejsce sprzedażowe. Czy nam się udało zerwać z szarością stref przykasowych ocenią Państwo w głosowaniu.

INFORMACJE NA TEMAT KAMPANII: Kampania realizowana wewnętrznie poprzez Klienta.



KATEGORIA: ŻYWNOSĆ

EXPOSITE

www.exposite.pl

NAZWA DISPLAY'A: ZABUDOWA KOŃCÓWKI PREMIUM KNORR

KLIENT: Unilever Polska Sp. z o.o.

WYMIARY DISPLAY'A: 1350 x 550 x 2000 mm (szer. x gł. x wys.).

MATERIAŁ WYKONANIA: Końcówka wykonana z połączenia drewna oraz tworzyw sztucznych. Korpus główny wykonany na bazie sklejk liściastej. Cokół oraz kasetony wykonane z płyty kompozytowej Dibond. Podświetlenie półek, kasetonów, logotypów oraz wymiennych grafik za pomocą diod LED. Reling stalowy, chromowany.

FUNKCJONALNOŚĆ: Ekspozycja jest autonomiczna, wykonana na zasadzie „plug and play”. Wymienne grafiki dają możliwość zmiany komunikacji. Gabaryt mebla umożliwia zatowarowanie pełnej gamy produktów. Autorskie rozwiązanie cenówek daje możliwość łatwej i szybkiej wymiany cen. Reling zabezpiecza przed uszkodzeniami.

CECHY SZCZEGÓLNE: Autorskie rozwiązanie cenówek, daje możliwość łatwego i szybkiego wymiany cen. Precyzyjne, wycinane laserowo detale- kontynenty mapy świata. Ruchomy hot-spot z wymienną grafiką daje możliwość promocji dowolnego produktu na całej ekspozycji, bez potrzeby zmiany zatowarowania.

INFORMACJE NA TEMAT KAMPANII: Nowa linia przypraw zwraca uwagę na pochodzenie produktów oraz ich autentyczność. Wszystkie produkty pochodzą z kontrolowanych upraw oraz nie zawierają wzmacniaczy smaku. Przyprawy dają możliwość wyboru na rynku, tym klientom, którzy dbają zarówno o swoje zdrowie, jak i środowiska naturalnego.



KATEGORIA: ŻYWNOSĆ

tfp grafika

www.tfpgrafika.com.pl

NAZWA DISPLAY'A: NESTLE-LION - super ekspozycja

KLIENT: Nestle

WYMIARY DISPLAY'A: 1200 x 1600 x 2000 mm.

MATERIAŁ WYKONANIA: Stelaż- konstrukcja drewniana/MDF. Korpus - sklejka. Grafika- zadruk cyfrowy.

FUNKCJONALNOŚĆ: Sprzedaż towaru, podkreślenie wizerunku marki.

CECHY SZCZEGÓLNE: Przedstawienie sylwetki LWA w inny nietypowy sposób, odejście od tworzyw sztucznych, techniki wytłaczania i zastąpienie tego wszystkiego naturalną, szkieletową konstrukcją sklejkową. Wszystkie detale płaskie zostały zadrukowane w technologii druku cyfrowego, po złożeniu w całość i zamocowaniu wszystkich elementów w odpowiedniej kolejności uzyskaliśmy przestrzenną sylwetkę Lwa, który umiejscowiony został na specjalnym cokole- „skała” z opcją zatowarowania dużą ilością produktu.

INFORMACJE NA TEMAT KAMPANII: „Super” ekspozycja dwupaletowa dla marki LION. Cele kampanii: kompletnie niestandardowa forma, wykorzystanie nietypowych materiałów, zaskakujące rozwiązania, ciekawa forma, zwracająca uwagę shoppера, podkreślenie charakteru marki i wykorzystanie jej atrybutu, zapewnienie łatwego dostępu do produktu.



KATEGORIA: ALKOHOL & TYTOŃ

ANVIS DISPLAY

Display your originality

www.anvis.pl

NAZWA DISPLAY'A: Grolsch Puzzle

KLIENT: Kompania Piwowarska

WYMIARY DISPLAY'A: 135 x 55 x 210 cm.

MATERIAŁ WYKONANIA: Klejonka, tworzywo, sklejka, stal nierdzewna.

FUNKCJONALNOŚĆ: Dostęp do standu jest możliwy z każdej strony. Kostki z produktami są obrotowe i podświetlane od góry stojaka i z boku. Przewidziana jest przestrzeń na lodówkę. Komunikacja marki jest wyraźnie zaznaczona dzięki wyeksponowaniu logo oraz kształtu butelki.

CECHY SZCZEGÓLNE: Obrotowe kostki, interesująca gra światła przechodzących przez kostki, podświetlenia.



KATEGORIA: ALKOHOL & TYTOŃ

ATSDisplay

www.atsdisplay.com

NAZWA DISPLAY'A: Hennessy Stand Wow

KLIENT: Moët Hennessy Polska

WYMIARY DISPLAY'A: Szerokość: 880; Głębokość: 680; Wysokość: 1765 mm.

MATERIAŁ WYKONANIA: Płyta wiórowa, elementy stalowe, drut lakierowany, PMMA lustro, PCW.

FUNKCJONALNOŚĆ: Kompaktowy wymiar, prezentacja produktu z 4 stron, liczne uszlachetnienia, interaktywny header.

CECHY SZCZEGÓLNE: Złota PMMA lustrzana optycznie powiększająca liczbę produktów na półce, sekwencyjnie podświetlany header, lakier UV uszlachetniający płytę wiórową.

INFORMACJE NA TEMAT KAMPANII: Hennessy to marka koniaków z ponad 200-letnią tradycją. Display dla tego produktu wymagał unikalnej i ekskluzywnej ekspozycji w punkcie sprzedaży, aby aktywować sprzedaż w różnych kanałach. Wspomnianą ekskluzywność podkreślają złote elementy display'a, podświetlane półki, zastosowana złota PMMA lustrzana oraz sekwencyjnie podświetlany header prezentujący butelkę koniaku.



KATEGORIA: ALKOHOL & TYTOŃ



www.dago-display.pl

NAZWA DISPLAY'A: Wyspa chopper Daniels

KLIENT: Brown-Forman

WYMIARY DISPLAY'A: W. 1200 mm x 800 mm x H. 1500 mm.

MATERIAŁ WYKONANIA: Płyta MDF lakierowana, PMMA, oświetlenie LED.

FUNKCJONALNOŚĆ: Ekspozytor-wyspa, ekspozycja wizualna, oryginalny design, wyrazista prezentacja produktu, podświetlenie i oświetlenie LED.

CECHY SZCZEGÓLNE: Ciekawy, oryginalny design, wysoka jakość użytych materiałów, wyeksponowanie produktu poprzez oświetlenie, oprawa muzyczna standu.

INFORMACJE NA TEMAT KAMPANII: Regał do sklepów dużo-powierzchniowych i wzorcowych.



KATEGORIA: ALKOHOL & TYTOŃ



www.dziedzik.pl

NAZWA DISPLAY'A: Stojak heavy duty Stock

KLIENT: Stock Polska

WYMIARY DISPLAY'A: 400x600x1800 (1/4 Palety EURO).

MATERIAŁ WYKONANIA: Multimateriał – metal, tworzywo.

FUNKCJONALNOŚĆ: Założenia stojaka to wyzwanie: przy bardzo dużym zatowarowaniu i maksymalnej powierzchni komunikacyjnej – ekspozycja ma wyglądać na bardzo delikatną. Stojak w pełni można zatowarować aż 160 butelkami.

CECHY SZCZEGÓLNE: Wytrzymałość dzięki metalowemu szkieletowi, lekkość dzięki specjalnie dobranym tworzywom, możliwości podświetlenia półek i boków.

INFORMACJE NA TEMAT KAMPANII: Stojaki w produkcji.



KATEGORIA: ALKOHOL & TYTOŃ



www.globalsm.pl/

NAZWA DISPLAY'A: Lodówka Strefa Zero

KLIENT: Grupa Żywiec (marki: Heineken, Żywiec, Warka Radler)

WYMIARY DISPLAY'A: 450 x 660 x 2058 mm

MATERIAŁ WYKONANIA: Zabudowa lodówkowa wykonana z: plexi, dibond, taśma led.

FUNKCJONALNOŚĆ: Lodówka przeznaczona do przechowywania piw bezalkoholowych poprzez swój design buduje widoczność kategorii w punkcie sprzedaży. Zarządzanie kategorią poprzez aranżację strefy bezpośrednio wpływa na decyzje zakupowe shopperów.

CECHY SZCZEGÓLNE: Unikalna zabudowa lodówkowa z oświetleniem LED oraz charakterystycznym „zerem” montowanym na drzwiach lodówki. Przeznaczona na rynek ogólnopolski w kilku tysiącach egzemplarzy.

INFORMACJE NA TEMAT KAMPANII: Kampania wystartowała w kwietniu 2018 wywołując błyskawiczny efekt rynkowy i biznesowy. Zwiększyły się zarówno udziały półkowe, jak i wolumenowe wszystkich bezalkoholowych SKU Grupy Żywiec. Sam proces implementacji spowodował, tuż przed kluczowym momentem sezonu, znaczącą przewagę Grupy Żywiec w tej dynamicznie rosnącej kategorii. Strefa Zero cieszy dużym zainteresowaniem klientów biznesowych, a atrakcyjny wizerunek lodówki znacząco ułatwia samą implementację. Dzięki komplementarnemu setowi POSM wzrosła widoczność kategorii.



KATEGORIA: ALKOHOL & TYTOŃ



www.exposite.pl

NAZWA DISPLAY'A: Stand ćwierćpaletowy Finlandia Vodka do kanały modern

KLIENT: Brown Forman

WYMIARY DISPLAY'A: 700 x 400 x 1700 mm

MATERIAŁ WYKONANIA: Odbojnik stal malowana proszkowo, plexi srebrne lustro, fornir dębowy, płyta meblowa 18mm.

FUNKCJONALNOŚĆ: Nośność 70 butelek

CECHY SZCZEGÓLNE: Podświetlane półki, logotypy, Key Visual (wymienne).

INFORMACJE NA TEMAT KAMPANII: Promocja nowej butelki wódki Finlandii.



KATEGORIA: ALKOHOL & TYTOŃ



www.sip.krosno.pl

NAZWA DISPLAY'A: TORUŃSKA

KLIENT: PHU CHEMIROL SP.Z O.O.

WYMIARY DISPLAY'a: 536 x 2034,5 mm

MATERIAŁ WYKONANIA: Metal, plastik.

FUNKCJONALNOŚĆ: Solidne półki umożliwiają magazynowanie 70 butelek, a ich podświetlenie atrakcyjną prezentację produktów.

CECHY SZCZEGÓLNE: Opakowanie to cecha, która wyróżnia tego producenta wódki. W oryginalny sposób została przedstawiona marka co zwiększyło jej rozpoznawalność na rynku.

INFORMACJE NA TEMAT KAMPANII: Głównym założeniem Klienta było stworzenie ekspozycji nawiązującej kształtem do butelki z lat 20. Stojak został zaprojektowany i wyprodukowany w celu zwiększenia widoczności stylowej butelki i podkreślenia unikalnej ekspozycji w punkcie sprzedaży. Solidne półki umożliwiają magazynowanie 70 butelek a ich podświetlenie atrakcyjną prezentację produktów.

Opakowanie to cecha, która wyróżnia tego producenta wódki. Klient chciał to mocno podkreślić, ponieważ jest to jego istotna przewaga nad konkurencją.



KATEGORIA: ALKOHOL & TYTOŃ



www.holo.com.pl/

HOLO

NAZWA DISPLAY'A: Vaporizer Dewar's

KLIENT: BACARDI MARTINI POLSKA SP. Z O.O.

WYMIARY DISPLAY'a: 1450 x 640 x 1260 mm

MATERIAŁ WYKONANIA: MDF, miedz, elementy układu rozpylającego zapach

FUNKCJONALNOŚĆ: Zastosowane technologie pozwalają na rozpylenie zapachu wybranego produktu.

CECHY SZCZEGÓLNE: Vaporizer daje możliwości degustacji zapachowej na terenie hal sprzedażowych. Klient za pomocą zmysłu węchu może ocenić walory i specyfikę whisky.

INFORMACJE NA TEMAT KAMPANII: Celem kampanii było zbliżenie się do klienta oraz zbudowanie w jego świadomości kategorii whisky przy wykorzystaniu zapachu, czyli zmysłu, który daje możliwość najlepszego określenia cech trunku.



KATEGORIA: KOSMETYKA



www.gebo.biz

NAZWA DISPLAY'A: Szafa kosmetyczna Vollare

KLIENT: VERONA PRODUCTS PROFESSIONAL SP. Z O.O.

WYMIARY DISPLAY'a: 68 x 43 x 200 cm

MATERIAŁ WYKONANIA: Szafa wykonana z płyty meblowej białej + elementy z pleksi. Insety wykonane z pleksi. Każda półka oświetlona diodami LED.

FUNKCJONALNOŚĆ: Szafa przeznaczona do prezentacji oraz sprzedaży kosmetyków kolorowych i pielęgnacyjnych.

CECHY SZCZEGÓLNE: Nowoczesny, elegancki design, elementy wykonane z wysokiej jakości materiałów. Sposób ekspozycji kosmetyków oraz mocne oświetlenie sprawiają, że tak szafa jak i prezentowane na niej produkty bardzo mocno wyróżniają się w punktach sprzedaży.

INFORMACJE NA TEMAT KAMPANII: Szafa przeznaczona do całorocznej sprzedaży kosmetyków w drogeriach na rynku polskim oraz rynkach zagranicznych



KATEGORIA: KOSMETYKA



www.gebo.biz

NAZWA DISPLAY'A: Szafa na lakiery marki Kinetics

KLIENT: Kinetics Nail Systems, Ltd,

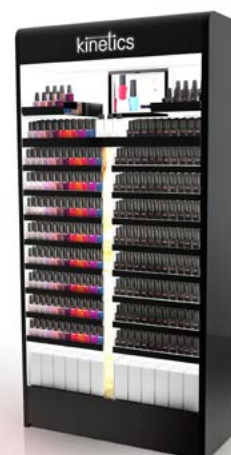
WYMIARY DISPLAY'a: 100 x 30 x 200 cm

MATERIAŁ WYKONANIA: Konstrukcja szafy została wykonana z płyty meblowej w kolorze czarnym. Na półkach porządkowacze oraz listwa wykonane z pleksi. Toper - pleksi czarna, gięta do kształtu.

FUNKCJONALNOŚĆ: Szafa przeznaczona do prezentacji i sprzedaży hybrydowych oraz solarnych lakierów do paznokci.

CECHY SZCZEGÓLNE: Mebel mieści ponad 200 kolorów lakierów do paznokci. Wykonany solidnie z materiałów wysokiej jakości co nadaje mu wyjątkową elegancję, jak również zapewnia długą żywotność. Zastosowane w szafie diody dają mocne światło co sprawia, że mebel wygląda efektownie i bardzo się wyróżnia wśród rozwiązań konkurencji. 17-calowy wyświetlacz pozwala na odtwarzanie prezentacji multimedialnych.

INFORMACJE NA TEMAT KAMPANII: Wprowadzenie produktu na rynek polski oraz rynki zagraniczne. Sprzedaż całoroczna.



KATEGORIA: KOSMETYKA

EXPOSITE

www.exposite.pl

NAZWA DISPLAY'A: Testerownik na kosmetyki Artdeco

KLIENT: Baltic Company

WYMIARY DISPLAY'A: 92 x 92 x 170 cm

MATERIAŁ WYKONANIA: MDF lakierowany na wysoki połysk, Kasetki wykonane z PMMA, oświetlenie LED.

FUNKCJONALNOŚĆ: Szuflady push to open na zatowarowanie stocku, kasetki do prezentacji testerów.

CECHY SZCZEGÓLNE: Oświetlenie krawędziowe, wymienna podświetlana komunikacja backlight, ponad 30 kasetek na kosmetyki, 3 szuflady na zatowarowanie.

INFORMACJE NA TEMAT KAMPANII: Promocja marki w drogeriach tradycyjnych.



KATEGORIA: DISPLAY'E KARTONOWE

POS PERITA

www.posperita.pl

NAZWA DISPLAY'A: Spektakularna wyspa paletowa „Bramka FIFA 18” Sony PS4

KLIENT: Sony Interactive Entertainment Polska

WYMIARY DISPLAY'A: 1220 x 820 x 1600 mm

MATERIAŁ WYKONANIA: Tektura falista z nadrukiem cyfrowym, mat. Białe sznurek - siatka.

FUNKCJONALNOŚĆ: Znakomita ekspozycja produktu i łatwa identyfikacja w sklepie przez grupę celową. Łatwy i wygodny transport, display paletowy może być dostarczony bezpośrednio z produktami do sieci i salonów sprzedaży. Oryginalna ekspozycja produktu i optymalne koszty.

CECHY SZCZEGÓLNE: Display odwołuje się do piłkarskich emocji zarówno poprzez realistyczne odwzorowanie bramki z siatką, jak i mocny emocjonalnie wizerunek wykrzykującego Ronaldo. Ekspozycja wyróżnia wśród całej kategorii - jest okazala i widoczna w punkcie sprzedaży.

INFORMACJE NA TEMAT KAMPANII: Flagowy produkt konsola PS4 promowany jest poprzez nową edycję FIFA 18. Kampania realizowana w sieci sklepów Media Markt Saturn.



KATEGORIA: DISPLAY'E KARTONOWE

UDS Universal Display Solutions

www.uds.com.pl

NAZWA DISPLAY'A: WYSPA FAR CRY 5

KLIENT: ASG POLAND S.A.

WYMIARY DISPLAY'A: 600 x 2370 x 2500 mm

MATERIAŁ WYKONANIA: Tektura falista kaszerowana kartonem, druk offsetowy uszlachetniony błyszczącą folią.

FUNKCJONALNOŚĆ: Stand - wyspa z dekoracjami o pojemności 70 szt. opakowań (max. 14 faces).

CECHY SZCZEGÓLNE: Bryła standu nawiązuje do charakterystycznej architektury budynków które można spotkać w stanie Montana w USA. Fabuła gry toczy się w fikcyjnym miasteczku Fall's End którego centralne miejsce zajmuje „Kościół Baranka Bożego”. Kościół ten jest siedzibą bohaterów gry FAR CRY 5.

INFORMACJE NA TEMAT KAMPANII: Promocja związana z premierą gry FAR CRY 5 która odbyła się 27 marca 2018 roku.



KATEGORIA: DISPLAY'E KARTONOWE

POS PERITA

www.posperita.pl

NAZWA DISPLAY'A: Display podłogowy „Bulby”, czyli bąbelki w oryginalnej butelce.

KLIENT: Orangina Schweppes Polska

WYMIARY DISPLAY'A: 800 x 2000 mm

MATERIAŁ WYKONANIA: Display-butelka wykonany został z tektury falistej EB. Dodatkowo zastosowano listwę dolną, wykonaną z folii PET dla zabezpieczenia przed ewentualnym zawilgoceniem podstawy standu (tzw. antymop). Zadruck cyfrowy UV.

FUNKCJONALNOŚĆ: Znakomita ekspozycja produktu. Łatwy i wygodny dostęp do napoju Orangina dla konsumenta nadchodzącego z każdej strony w alejce sklepu. Mocna i stabilna konstrukcja jest jednocześnie lekka, atrakcyjna wizualnie. Zastosowano różnicowaną średnicę pólek dla podkreślenia oryginalnego kształtu.

CECHY SZCZEGÓLNE: Stand inspirowany kultową butelką Oranginy „Bulby”. Przestrzeń do ekspozycji marki oraz walorów smakowych napoju zaprojektowano na brzegach pólki. Toper na zakrętkę standu-butelki umożliwia dodatkową prezentację komunikatu reklamowego.

INFORMACJE NA TEMAT KAMPANII:

Kampania wiosenna wyprzedzająca wysoki sprzedażowo sezon letni. Celem było wzmocnienie rozpoznawalności produktu na rynku przez odwołanie się do jedynej w swoim rodzaju butelki „Bulby”. Kampania realizowana w kanałach tradycyjnych i delikatesach umożliwiających ekspozycję niestandardowych formatów.



KATEGORIA: DISPLAY'E NALADOWE



www.berkano.pl

NAZWA DISPLAY'A: SonicareSydney

KLIENT: PHILIPS

WYMIARY DISPLAY'a: 1000 x 420 x 400 mm

MATERIAŁ WYKONANIA: Podstawa ekspozytora wykonana z płyty pokrytej od frontu laminatem drewnopodobnym. Podstawa i plecy wykonane z tworzywa.

FUNKCJONALNOŚĆ: Celem nadrzędnym ekspozytora jest zwiększenie sprzedaży produktów. Jego zadaniem jest podkreślenie wyjątkowości oraz niepowtarzalności zastosowanego rozwiązania w szczoteczках sonicznych. Atutem ekspozytora jest jego modułowość umożliwiającą zmianę ekspozowanego asortymentu wraz z komunikacją marketingową. Zastosowanie podświetlenia wyróżnia ekspozytor oraz umieszczone na nim Premium produkty. Przemysłowa konstrukcja umożliwia ekspozycje całej gamy dostępnych produktów.

CECHY SZCZEGÓLNE: Ergonomia : konstrukcja ekspozytora umożliwia ekspozycje całej gamy dostępnych produktów / Efektowność: jakość wykonania, widoczność na tle konkurencji. / Mobilność: możliwość przemieszania stojaka. / Charakter sprzedażowy: zastosowanie zabezpieczenia linkowe umożliwiają klientowi kontakt z produktem oraz możliwość testowania produktu. / Trwałość: odporność materiałów na użytkowanie, zabrudzenia, łatwość pielęgnacji. / Bezpieczeństwo produktu : Zastosowanie linek antykradzieżowych .

INFORMACJE NA TEMAT KAMPANII: Philips jako producent między innymi szczoteczek do zębów wyszedł z propozycją wyodrębnienia i reklamy swoich najnowszych produktów poprzez wyeksponowanie ich na ekspozytorach na tle produktów konkurencji w danych sklepach. Wysoka jakość wykonania ekspozytora oraz zastosowania w nim podświetlenia było czynnikiem skupiającym uwagę klientów.



KATEGORIA: DISPLAY'E NALADOWE

EXPOSITE

www.exposite.pl

NAZWA DISPLAY'A: Stand naladowy Metaxa

KLIENT: CEDC International Sp. z o.o.

WYMIARY DISPLAY'a: 300 x 200 x 330 mm

MATERIAŁ WYKONANIA: Stand wykonany z plexi czarnej, podświetlany ciepłymi ledami, folia weneckie lustro.

FUNKCJONALNOŚĆ: Na półce w dowolnym miejscu CECHY SZCZEGÓLNE: Zastosowane materiały na plecach standu, pozwoliły osiągnąć efekt głębi INFORMACJE NA TEMAT KAMPANII: Stand dedykowany marce Metaxa Angel.



KATEGORIA: DIGITAL POS

ATSDisplay

www.atsdisplay.com

NAZWA DISPLAY'A: Santa's Toy Factory

KLIENT: Coca - Cola HBC Polska

WYMIARY DISPLAY'a: 1800 x 800 x 2250 mm

MATERIAŁ WYKONANIA: Płyta wiórowa, lite drewno, PCW, PMMA, sztuczne choinki i bombki, konstrukcja metalowa.

FUNKCJONALNOŚĆ: Elementy digitalowe zwracające uwagę w miejscu sprzedaży i zachęcające do interakcji.

CECHY SZCZEGÓLNE: Tablet wyświetlający reklamę Coca-Coli, Kinect z aplikacją, która pozwala na rzucanie śnieżkami w wirtualnego bałwana, ozdoby świąteczne, podświetlany header.

INFORMACJE NA TEMAT KAMPANII: Głównym motywem projektowym była fabryka zabawek Świętego Mikołaja z pudełkami na prezenty i świątecznymi skarpetkami. Z przodu ekspozycji znajduje się ekran telewizyjny z modulem Kinect, który wykrywa ludzką rękę i pozwala rzucać wirtualnymi śnieżkami w kierunku bałwana. Tablet umieszczony po boku ekspozycji wyświetla świąteczną reklamę Coca-Coli. Z drugiej strony znajdują się palety z napojami z portfolio Coca-Coli, które dzięki interaktywnej ekspozycji zwracają szczególną uwagę w miejscu sprzedaży.



KATEGORIA: DIGITAL POS

M4B

www.m4b.pl

NAZWA DISPLAY'A: Kiosk samoobsługowy WAVE Kiosk 22B

KLIENT: AmRest – restauracje KFC

WYMIARY DISPLAY'a: Wysokość: 534 mm (z podstawą: 614 mm), szerokość: 325 mm

MATERIAŁ WYKONANIA: Główny materiał obudowy urządzenia to stal nierdzewna. Przedni panel (22-calowy ekran) jest wykonany ze szkła o grubości 4 mm pokrytego powłoką przeciwwodblaskową, hydrofobową i przeciw odciskom palców.

FUNKCJONALNOŚĆ: WAVE Kiosk 22B to nowy format kiosku samoobsługowego. Na jego unikalną funkcjonalność składają się: możliwość instalacji w każdym miejscu w lokalu / wyświetlanie promocji w stanie bezczynności i w trakcie składania zamówień / integracja aplikacji kiosku z infrastrukturą POS w restauracji (SICOM)

CECHY SZCZEGÓLNE: Elegancki, nowoczesny i o unikalnej konstrukcji produkt powstał dzięki współpracy projektantki wzornictwa przemysłowego, najlepszych polskich dostawców z zakresu elektroniki i mechaniki oraz inżynierów z Schenzhen. W efekcie skraca czas i automatyzuje czas obsługi.

INFORMACJE NA TEMAT KAMPANII: M4B odpowiada za cyfryzację restauracji KFC (AmRest). W pierwszej kolejności firma zamontowała menu board w aż 600 restauracjach w Polsce i 9 innych krajach europejskich. Obecnie M4B wspiera AmRest we wdrożeniu systemu samoobsługowego i wyposaża restauracje KFC w nowoczesne kioski samoobsługowe.



KATEGORIA: DIGITAL POS

EXPOSITE

www.exposite.pl

NAZWA DISPLAY'A: Wirtualny Barman

KLIENT: Diageo Polska

WYMIARY DISPLAY'a: 1100 x 579 x 2535 mm

MATERIAŁ WYKONANIA: Mebel wykonany z litego jesionu.

FUNKCJONALNOŚĆ: Stand jako niezależny mebel lub końcówka aleji.

CECHY SZCZEGÓLNE: Aplikacja wgrana na tablecie umożliwia przesyłanie przepisów w formie e-maila/sms do klientów. Rzutnik wyświetla obraz barmana, która na oczach klientów przygotowuje poszczególne drinki.

INFORMACJE NA TEMAT KAMPANII: Stand dedykowany sieci Carrefour.



KATEGORIA: DESIGN ROKU

ATSDisplay

www.atsdisplay.com

NAZWA DISPLAY'A: FIFA POS Activation

KLIENT: Coca - Cola HBC Polska

WYMIARY DISPLAY'a: 2500 x 1300 x 1950 mm

MATERIAŁ WYKONANIA: Metal, płyta wiórowa, sztuczna trawa, LED, PCW.

FUNKCJONALNOŚĆ: Przyciąganie uwagi konsumenta imitacją boiska piłkarskiego oraz zachęcanie do interakcji – gry na konsoli PS4.

CECHY SZCZEGÓLNE: PlayStation 4 wraz z grą Fifa, sztuczna trawa

INFORMACJE NA TEMAT KAMPANII: Ekspozycja POS dla napojów Coca-Cola i Powerade z okazji Mistrzostw Świata w piłce nożnej organizowanych w Rosji. Oprócz imitacji boiska piłkarskiego, piłkarską atmosferę podgrzewa konsola PlayStation 4 z grą FIFA 2018. Z tyłu displaya znajduje się miejsce na ekspozycję produktów na paletach.



KATEGORIA: DESIGN ROKU

BERKANO EXPO

www.berkano.pl

NAZWA DISPLAY'A: "Kawiarenka SAECO"

KLIENT: SAECO

WYMIARY DISPLAY'a: 1100 x 700 x 1350 mm

MATERIAŁ WYKONANIA: Ekspozytor wykonany z płyty meblowej pokrytej laminatem drewnopodobnym. Logotypy wykonane z tworzywa.

FUNKCJONALNOŚĆ: Celem nadrzędnym ekspozytora jest prezentacja ekspresów do kawy. Dodatkowym atutem jest możliwość degustacji kawy. Ekspozytor na plecach posiada podświetlaną grafikę oraz prezentacje ceramicznych młynków które są stosowane w ekspresie. Ekspozytor posiada dodatkowo przestrzeń magazynową zamykaną na kluczyk, która umożliwia bezpieczne przechowywanie produktów.

CECHY SZCZEGÓLNE: Efektowność: jakość wykonania, widoczność na tle konkurencji. / Charakter sprzedażowy: degustacja kawy wprost z ekspozytora promująca produkt. / Trwałość: odporność materiałów na użytkowanie, zabrudzenia, łatwość pielęgnacji. / Ergonomia: miejsce na magazynowanie produktów niewidoczne dla klienta

INFORMACJE NA TEMAT KAMPANII: Philips Saeco jako producent ekspresów do kawy wyszedł z propozycją wyodrębnienia i reklamy swoich najnowszych produktów poprzez wyeksponowanie ich na ekspozytorach na tle produktów konkurencji w danych sklepach. Możliwość degustowania kawy jest czynnikiem wspierającym sprzedaż. Wysoka jakość wykonania ekspozytora oraz zastosowania w nim podświetlenia było czynnikiem skupiającym uwagę klientów.



KATEGORIA: DESIGN ROKU

DAGO display

www.dago-display.pl

NAZWA DISPLAY'A: Wyspa chopper Daniels

KLIENT: Brown-Forman

WYMIARY DISPLAY'a: W. 1200 mm x 800 mm x H. 1500 mm.

MATERIAŁ WYKONANIA: Płyta MDF lakierowana, PMMA, oświetlenie LED.

FUNKCJONALNOŚĆ: Ekspozytor-wyspa, ekspozycja wizualna, oryginalny design, wyrazista prezentacja produktu, podświetlenie i oświetlenie LED.

CECHY SZCZEGÓLNE: Ciekawy, oryginalny design, wysoka jakość użytych materiałów, wyeksponowanie produktu poprzez oświetlenie, oprawa muzyczna standu.

INFORMACJE NA TEMAT KAMPANII: Regał do sklepów dużo-powierzchniowych i wzorcowych.



KATEGORIA: DESIGN ROKU



www.posperita.pl

NAZWA DISPLAY'A: Spektakularna wyspa paletowa „Bramka FIFA 18” Sony PS4

KLIENT: Sony Interactive Entertainment Polska

WYMIARY DISPLAY'A: 1220 x 820 x 1600 mm

MATERIAŁ WYKONANIA: Tektura falista z nadrukiem cyfrowym, mat. Biały sznurek - siatka.

FUNKCJONALNOŚĆ: Znakomita ekspozycja produktu i łatwa identyfikacja w sklepie przez grupę celową. Łatwy i wygodny transport, display paletowy może być dostarczony bezpośrednio z produktami do sieci i salonów sprzedaży. Originalna ekspozycja produktu i optymalne koszty.

CECHY SZCZEGÓLNE: Display odwołuje się do piłkarskich emocji zarówno poprzez realistyczne odwzorowanie bramki z siatką, jak i mocny emocjonalnie wizerunek wykrzykującego Ronaldo. Ekspozycja wyróżnia wśród całej kategorii - jest okazala i widoczna w punkcie sprzedaży.

INFORMACJE NA TEMAT KAMPANII: Flagowy produkt konsola PS4 promowany jest poprzez nową edycję FIFA 18. Kampania realizowana w sieci sklepów Media Markt Saturn.



KATEGORIA: PRZEMYSŁ



www.artplex.pl

NAZWA DISPLAY'A: Royal Canin display Premium

KLIENT: Royal Canin

WYMIARY DISPLAY'A: 1715 x 575 x 430 mm

MATERIAŁ WYKONANIA: MDF melaminowany oraz tworzywa sztuczne z wydrukami i metalowe elementy wykończeniowe

FUNKCJONALNOŚĆ: Dwustronny, podświetlany stand premium do ekspozycji specjalistycznej karmy zwierzęcej w szaszetkach mokrych

CECHY SZCZEGÓLNE: Atrakcyjna, nowoczesna forma, materiały konstrukcyjne premium. Display umożliwia swobodne towarowanie (bez konieczności stosowania narzuconego planogramu). Elementy podświetlane dodatkowo podnoszą estetykę projektu.

INFORMACJE NA TEMAT KAMPANII: Wsparcie wprowadzenia na rynek szaszetek mokrych z karmą dla zwierząt w partnerskiej sieci handlowej o charakterze premium.



KATEGORIA: PRZEMYSŁ



www.berkano.pl

NAZWA DISPLAY'A: Ekspozycja na 3 produkty

KLIENT: PHILIPS

WYMIARY DISPLAY'A: 19 x 18,5 cm / 40 x 18,4 cm / 19 x 18,5 cm

MATERIAŁ WYKONANIA: Ekspozytory wykonane są tworzywa. Każdy ekspozytor posiada podświetlenie. Na wszystkich ekspozytorach została umieszczona komunikacja graficzna.

FUNKCJONALNOŚĆ: Celem nadrzędnym ekspozytora jest prezentacja danego produktu. Ekspozytory charakteryzują się lekkością, łatwym montażem w sklepie. Każdy ekspozytor posiada czytelny i szczegółowy opis prezentowanego urządzenia. Zastosowanie podświetlenia jest czynnikiem wyróżniający produkt na tle innych produktów w sklepie.

CECHY SZCZEGÓLNE: Ergonomia : doskonała prezentacja produktu na niewielkiej powierzchni / Efektowność: jakość wykonania, widoczność na tle konkurencji / Bezpieczeństwo: możliwość montowania zabezpieczeń na produkty do ekspozytora / Mobilność: możliwość zamontowania ekspozytora w dowolnym miejscu przeznaczonej do tego powierzchni sklepowej / Trwałość: odporność materiałów na użytkowanie, zabrudzenia, łatwość pielęgnacji.

INFORMACJE NA TEMAT KAMPANII: Philips jako producent między innymi urządzeń do pielęgnacji wyszedł z propozycją wyodrębnienia i reklamy swoich najnowszych produktów poprzez wyeksponowanie ich na ekspozytorach na tle produktów konkurencji w danych sklepach. Wysoka jakość wykonania ekspozytora oraz zastosowania w nim podświetlenia było czynnikiem skupiającym uwagę klientów.



KATEGORIA: FARMACJA



www.dziedzik.pl

NAZWA DISPLAY'A: Zestaw POS użytkowych MICROLIFE

KLIENT: CHDE Polska

WYMIARY DISPLAY'A: różne

MATERIAŁ WYKONANIA: W zależności od POS wykorzystane zostały elementy metalowe, tworzywa sztuczne oraz oświetlenie LED.

FUNKCJONALNOŚĆ: Zestaw POS Microlife to połączenie odpowiedniego designu z funkcjonalnością – ekspozytory są w 100% przeznaczone do wykorzystania w punktach sprzedaży przez Klientów. Zestaw zapewnia możliwość zmierzenia ciśnienia, temperatury oraz sprawdzenie działania inhalatora w warunkach aptecznych.

CECHY SZCZEGÓLNE: „Aptecznylook” oraz funkcjonalność to nie wszystko - ważnym jest też łatwość instalacji. Udało nam się osiągnąć ten cel wykorzystując bezpośrednią cisną współpracę z przedstawicielami handlowymi Klienta. Dla przykładu czas składania trybunki z ciśnieniomierzem udało nam się zmniejszyć z 30 do 8 minut.

INFORMACJE NA TEMAT KAMPANII: Zestaw ekspozytorów służy Klientom w wielu aptekach na terenie Polski.



KATEGORIA: POS EVENT



HOLO

www.holo.com.pl/

NAZWA DISPLAY'A: Bar Jack Daniel's

KLIENT: BROWN FORMAN POLSKA SP. Z O.O.

WYMIARY DISPLAY'A: 5000 x 3400 x 2500 mm

MATERIAŁ WYKONANIA: MDF, stal, drewno, węgiel z drzewa klonowego.

FUNKCJONALNOŚĆ: Modułowość Baru pozwala na zastosowanie go na każdym wydarzeniu.

CECHY SZCZEGÓLNE: Starannie wyselekcjonowane materiały pozwalające przybliżyć jakość i unikatowość trunku.

INFORMACJE NA TEMAT KAMPANII: Budowanie spójnej komunikacji marki na wydarzeniach eventowych.



KATEGORIA: POS EVENT

imagine**nation**

www.imagine-nation.pl

NAZWA DISPLAY'A: Interaktywna ścianka przedstawiająca proces produkcji whiskey Jack Daniel's.

KLIENT: Brown-Forman Polska.

WYMIARY DISPLAY'A: 2300 x 2000 x 400 mm

MATERIAŁ WYKONANIA: Aluminiowa konstrukcja ramy, dibond na zewnątrz z wysokiej klasy naklejką, plexy, mosiężne pokrętki, przeszklona gablota, dębowe tabliczki z wypalonymi laserem napisami, diody LED pokazujące proces produkcji.

FUNKCJONALNOŚĆ: Celem ścianki była edukacja konsumentów na temat receptury i sposobu produkcji whiskey Jack Daniel's. Elementy ścianki przedstawiają kolejne kroki w produkcji whiskey. Wybranie poprawnego pokrętki, pozwalało przejść do kolejnego etapu.

CECHY SZCZEGÓLNE: Interaktywność, technika oparta na technologii ścieżki logicznej.

INFORMACJE NA TEMAT KAMPANII: Ścianka była elementem obchodów 150-lecia marki. Została postawiona w lokalu Jack Pot w Warszawie. Zadaniem gości lokalu było prawidłowe przejście krok po kroku całego procesu produkcji whiskey Jack Daniel's. Każdy, kto wykonał zadanie poprawie, otrzymywał wydrukowany przepis na drinka z użyciem whiskey.



KATEGORIA: KIDS

BERKANO
EXPO

www.berkano.pl

NAZWA DISPLAY'A: Ekspozytor Avent

KLIENT: Avent Philips

WYMIARY DISPLAY'A: 2000 x 600 x 2200 mm

MATERIAŁ WYKONANIA: Ekspozytor wykonany z płyty meblowej lakierowanej dedykowanym kolorze Avent.

FUNKCJONALNOŚĆ: Celem nadrzędnym regalu jest prezentacja różnorodnego asortymentu firmy Avent. Zastosowanie w regale haków na produkty zapewnia przejrzyste ułożenie produktów oraz łatwy dostęp. Mobilność regalu poprzez zastosowanie kółek w podstawie umożliwia jego łatwe przemieszczanie. Zastosowane wyróżnienia w postaci elementów graficznych na wysięgnikach mają za zadanie uporządkowanie kategorii produktów oraz uporządkowanie przestrzeni. Dodatkowo shelf stoper w postaci podświetlonej flagi jest elementem przyciągającym uwagę i jednocześnie wyróżnia regał w alejce handlowej.

CECHY SZCZEGÓLNE: Ergonomia : rozwiązanie z hakami umożliwia zawieszenie dużej ilości asortymentu / Efektowność : jakość wykonania, widoczność na tle konkurencji / Mobilność : możliwość przemieszczania stojaka / Charakter sprzedażowy : sprzedaż wprost z ekspozytora / Trwałość : odporność materiałów na użytkowanie, zabrudzenia, łatwość pielęgnacji.

INFORMACJE NA TEMAT KAMPANII: Philips Avent wyszedł z propozycją wyodrębnienia i reklamy swoich najnowszych produktów poprzez wyeksponowanie ich na regale umożliwiającym przedstawienie szerokiej gamy asortymentu firmy. Wyjątkowość regalu pod względem wizualnym i konstrukcyjnym zapewnia przyciągnięcie uwagi klienta.



KATEGORIA: KIDS

NAV
agency

www.navagency.com

NAZWA DISPLAY'A: Statek paletowy Hotel Transylwania 3

KLIENT: Żywiec Zdrój

WYMIARY DISPLAY'A: 440 x 820 x 1400 mm

MATERIAŁ WYKONANIA: Tektura falista kaszerowana kartonem GC250g, montowana za pomocą śrub Viking i taśmy dwustronnej.

FUNKCJONALNOŚĆ: Materiał pełni funkcję dekoracyjną ekspozycji paletowej w sklepie. Wyróżnia nowe produkty dla dzieci objęte licencją filmu Hotel Transylwania 3, którego akcja rozgrywa się na pokładzie statku. Materiał lekki, łatwy w transporcie oraz w montażu i demontażu.

CECHY SZCZEGÓLNE: Wykorzystanie materiałów licencyjnych - Hotel Transylwania 3.

INFORMACJE NA TEMAT KAMPANII: Nadrzędnym celem kampanii jest wyróżnienie produktów na licencji Hotel Transylwania 3 i uatrakcywnienie standardowych materiałów POS poprzez wykorzystanie materiałów licencyjnych oraz motywów nawiązujących do filmu.



KATEGORIA: KIDS



www.posperita.pl

NAZWA DISPLAY'A: Magiczny display „Czarodziejska Walizka” z filmu Fantastyczne zwierzęta

KLIENT: DEK Studio Graficzne / Galapagos

WYMIARY DISPLAY'a: 1430 x 1430 x 1750 mm

MATERIAŁ WYKONANIA: Display wykonany z tektury falistej EB. Zadruc cyfrowy UV, błysk.

FUNKCJONALNOŚĆ: Znakomita ekspozycja produktu. Łatwy i wygodny dostęp do filmu dla konsumenta z każdej strony sklepu. Display pobudza wyobraźnię, przenosi do innej epoki, zachęca konsumenta do podejścia i przybliża postaci filmowe. Wykonanie postaci na dystansach podkreśla efekt ten wizualnie.

CECHY SZCZEGÓLNE: Stand inspirowany charakterystyczną walizką bohatera filmu. Wyróżnia się w miejscu sprzedaży dzięki zastosowanej stylistyce (częściowa sepia) i oryginalnej konstrukcji. Angażująca ekspozycja prezentuje produkty na 4 strony świata, z każdej strony wita nas inny bohater i filmowe magiczne zwierzęta.

INFORMACJE NA TEMAT KAMPANII: Kampania promująca wydanie filmu „Fantastyczne zwierzęta...” na nośniku DVD w sieci salonów Empik. Założeniem kampanii było przywołanie bajkowo pięknych postaci i magicznych zwierząt, aby zachęcić konsumenta do zakupu.



KATEGORIA: ROZRYWKA



www.atsdisplay.com

NAZWA DISPLAY'A: FIFA POS Activation

KLIENT: Coca – Cola HBC Polska

WYMIARY DISPLAY'a: 2500 x 1300 x 1950 mm

MATERIAŁ WYKONANIA: Metal, płyta wiórowa, sztuczna trawa, LED, PCW.

FUNKCJONALNOŚĆ: Przyciąganie uwagi konsumenta imitacją boiska piłkarskiego oraz zachęcanie do interakcji – gry na konsoli PS4.

CECHY SZCZEGÓLNE: PlayStation 4 wraz z grą Fifa, sztuczna trawa

INFORMACJE NA TEMAT KAMPANII: Ekspozycja POS dla napojów Coca-Cola i Powerade z okazji Mistrzostw Świata w piłce nożnej organizowanych w Rosji. Oprócz imitacji boiska piłkarskiego, piłkarską atmosferę podgrzewa konsola PlayStation 4 z grą FIFA 2018. Z tytułu displaya znajduje się miejsce na ekspozycję produktów na paletach.



KATEGORIA: ROZRYWKA



www.uds.com.pl

NAZWA DISPLAY'A: WYSPA FAR CRY 5

KLIENT: ASG POLAND S.A.

WYMIARY DISPLAY'a: 600 x 2370 x 2500 mm

MATERIAŁ WYKONANIA: Tektura falista kaszerowana kartonem, druk offsetowy uszlachetniony błyszczącą folią.

FUNKCJONALNOŚĆ: Stand – wyspa z dekoracjami o pojemności 70 szt. opakowań (max. 14 faces).

CECHY SZCZEGÓLNE: Bryła standu nawiązuje do charakterystycznej architektury budynków które można spotkać w stanie Montana w USA. Fabuła gry toczy się w fikcyjnym miasteczku Fall's End którego centralne miejsce zajmuje „Kościół Baranka Bożego”. Kościół ten jest siedzibą bohaterów gry FAR CRY 5.

INFORMACJE NA TEMAT KAMPANII: Promocja związana z premierą gry FAR CRY 5 która odbyła się 27 marca 2018 roku.



KATEGORIA: ROZRYWKA



www.posperita.pl

NAZWA DISPLAY'A: Spektakularna wyspa paletowa „Bramka FIFA 18” Sony PS4

KLIENT: Sony Interactive Entertainment Polska

WYMIARY DISPLAY'a: 1220 x 820 x 1600 mm

MATERIAŁ WYKONANIA: Tektura falista z nadrukiem cyfrowym, mat. Białe sznurek - siatka.

FUNKCJONALNOŚĆ: Znakomita ekspozycja produktu i łatwa identyfikacja w sklepie przez grupę celową. Łatwy i wygodny transport, display paletowy może być dostarczony bezpośrednio z produktami do sieci i salonów sprzedaży. Oryginalna ekspozycja produktu i optymalne koszty.

CECHY SZCZEGÓLNE: Display odwołuje się do piłkarskich emocji zarówno poprzez realistyczne odwzorowanie bramki z siatką, jak i mocny emocjonalnie wizerunek wykrzykującego Ronaldo. Ekspozycja wyróżnia wśród całej kategorii - jest okazala i widoczna w punkcie sprzedaży.

INFORMACJE NA TEMAT KAMPANII: Flagowy produkt konsola PS4 promowany jest poprzez nową edycję FIFA 18. Kampania realizowana w sieci sklepów Media Markt Saturn.

